



COMUNE DI NAPOLI

Servizi Statistici



Quaderni di Demografia

Anno 2006

In Appendice :

La popolazione straniera residente a Napoli



SISTAN
Sistema Statistico Nazionale



Il Sindaco : Rosa IERVOLINO RUSSO
L' Assessore ai Servizi Statistici : Donata RIZZO
Il Dirigente dei Servizi Statistici : Vincenzo Mauriello

Realizzazione a cura di:

Adriana CIPRIANI

Responsabile Unità Organizzativa Statistiche della Popolazione e Dinamiche Demografiche

Hanno collaborato:

Irene ALIFUOCO, Andrea NOVELLI, Nicola ROMANO, Anna RUGGIERO,

Giuseppe SCAPOLATIELLO, Raffaele SIMONETTI

DIREZIONE E REDAZIONE

SERVIZI STATISTICI

Piazza Cavour, 42 - 80100 Napoli

Tel. 081/292819 - Fax 081/446839

E-MAIL servstat@comune.napoli.it

Aut.del Tribunale di Napoli n° 2521 del 14/11/1974

TENDENZE DELLA POPOLAZIONE

Per tutto l'anno 2006 e anche nel primo quadrimestre del 2007 è confermata la tendenza della popolazione residente a diminuire.

Osserviamo che nel corso del 2006 la città perde 9.103 residenti a causa di un saldo migratorio negativo (21.978 cancellazioni e 11.870 iscrizioni) , che un saldo naturale positivo (+1.500 unità) non riesce a bilanciare.

Per quanto riguarda la natalità, nel 2006 si ha il consolidamento delle tendenze manifestatesi nei dodici mesi precedenti : le nascite rimangono sostanzialmente stabili (10.195 contro 10.297 nati nel 2005), così come immutata rimane la quota di bambini nati al di fuori del matrimonio (2,5 % dei bambini nati nel corso dell'anno). La percentuale dei bambini nati da madre straniera è cresciuta al 2,8 % (1,1% nel 2005).

L'età media delle madri al parto continua a crescere e arriva a 34,5 anni (era di 32,0 anni nel 2005) sebbene l'età media alla maternità delle donne straniere , cittadine di Paesi a forte pressione migratoria , sia inferiore (32,1 anni) a quella delle madri italiane e tende a diminuire (nel 2005 era di 33,2 anni).

I matrimoni sono in lieve aumento (6.654 nel 2006) rispetto al 2005, anno in cui si era registrata una diminuzione (6.802 nel 2004 e 6.510 nel 2005). Il rito preferito continua ad essere quello religioso (il 73,5% sul totale dei matrimoni).Solo lo 0,6% dei matrimoni viene celebrato fra sposi entrambi stranieri, mentre il 4,5% avviene fra un italiano/a e uno straniero/a.

Il numero complessivo della popolazione deceduta a Napoli nel corso del 2006 è leggermente diminuito rispetto al 2005 (10.908 nel 2005, 10.443 nel 2006).

Le malattie dell'apparato circolatorio continuano ad essere la prima causa di morte in complesso nel 2006 (36,90% sul totale delle malattie) anche se presentano una diminuzione di 0,73 punti di percentuale rispetto al 2005 (37,63%).A questo gruppo di malattie è imputabile la maggior parte dei decessi delle donne (41,1% sul totale della mortalità tra le donne nel 2006).

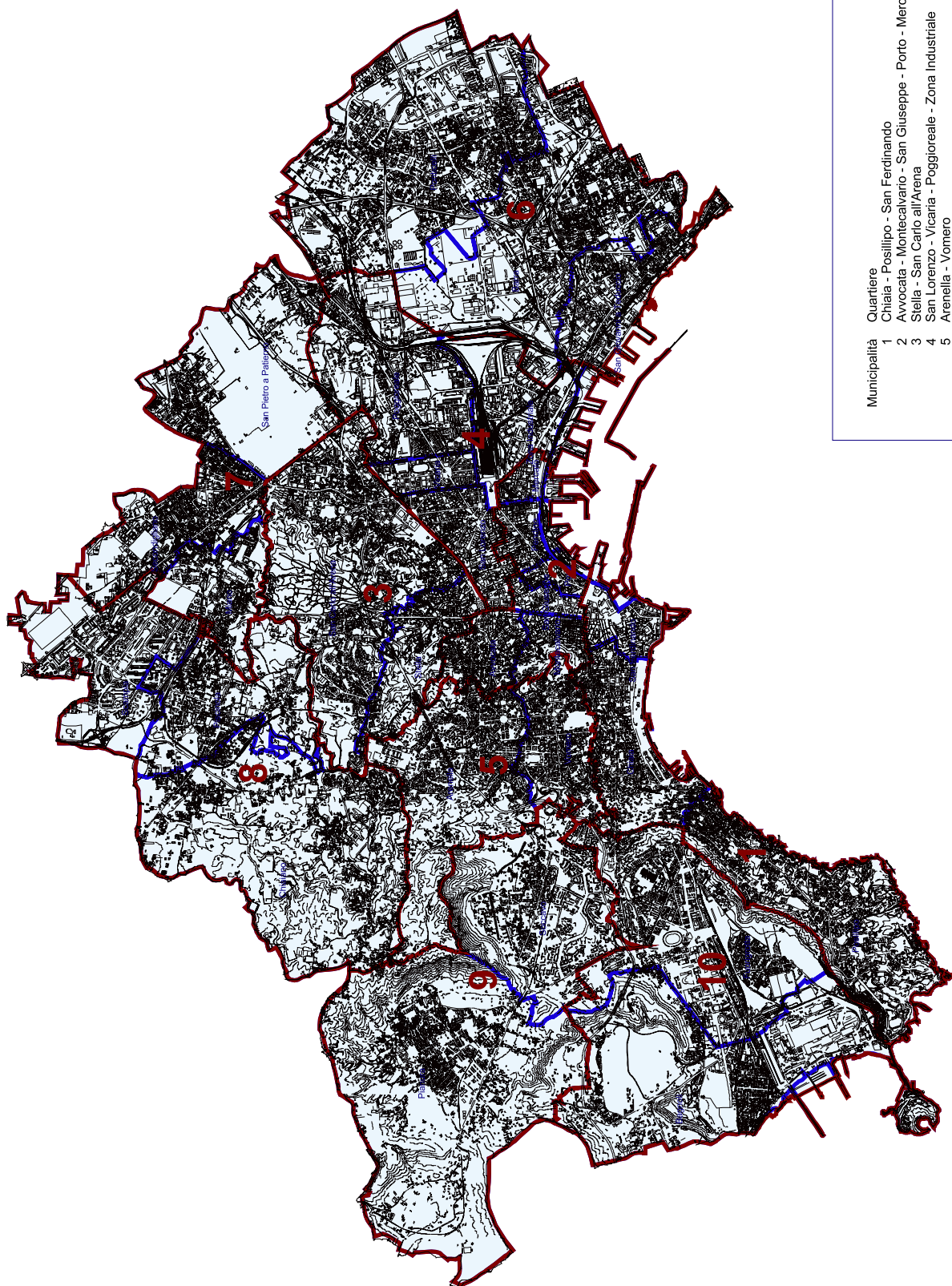
L'incidenza dei tumori ,che sono la prima causa di morte tra gli uomini (33,32% sul totale della mortalità tra gli uomini nel 2006), è aumentata di 1,19 punti di percentuale (28,95% nel 2005, 30,14% nel 2006) .

NOTE DI LETTURA

Alcune delle tavole di mortalità sono state raggruppate in un capitolo a parte per rendere più agevole la lettura. Alcune delle tavole in appendice si riferiscono a stranieri provenienti dai paesi riportati nell'elenco definiti "a forte pressione migratoria" :

<i>Africa</i>	Sierra Leone	Trinidad e Tobago	Thailandia
Algeria	Somalia	Uruguay	Timor orientale
Angola	Sudafricana, Repubblica	Venezuela	Turkmenistan
Benin(Dahomey)	Sudan		Uzbekistan
Botswana	Swaziland	<i>Asia</i>	Vietnam
Burkina Faso(Alto Volta)	Tanzania	Afganistan	Yemen
Burundi	Togo	Arabia Saudita	
Camerun	Tunisia	Armenia	<i>Europa</i>
Capo Verde	Uganda	Azerbaijan	Albania
Centrafricana, Repubblica	Zambia	Bahrein	Bielorussia
Ciad	Zimbabwe(Rhodesia)	Bangladesh	Bosnia-Erzegovina
Comore		Bhutan	Bulgaria
Congo	<i>America</i>	Brunei	Croazia
Congo, Rep. Dem. (Zaire)	Antigua e Barbuda	Cambogia	Federazione russa
Costa d' Avorio	Argentina	Cina	Jugoslavia
Egitto	Bahama	Corea del Nord	Macedonia
Eritrea	Barbados	Corea del Sud	Romania
Etiopia	Belize	Emirati Arabi Uniti	Turchia
Gabon	Bolivia	Filippine	Ucraina
Gambia	Brasile	Georgia	
Ghana	Cile	Giordania	<i>Oceania</i>
Gibuti	Colombia	India	Figi
Guinea	Costarica	Indonesia	Kiribati
Guinea Bissau	Cuba	Iran	Marshall
Guinea Equatoriale	Dominica	Iraq	Micronesia
Kenia	Dominicana, Repubblica	Kirghizistan	Naurau
Lesotho	Ecuador	Kuwait	Palau
Liberia	El Salvador	Laos	Papua Nuova Guinea
Libia	Giamaica	Libano	Salomone
Madagascar	Grenada	Malaysia	Samoa
Malawi	Guatemala	Maldive	Tonga
Mali	Guyana	Mongolia	Tuvalu
Marocco	Haiti	Myanmar (Birmania)	Vanuatu
Mauritania	Honduras	Nepal	
Maurizio	Messico	Oman	<i>Apolidi</i>
Monzambico	Nicaragua	Pakistan	
Namibia	Panama	Palestina	
Niger	Paraguay	Quatar	
Nigeria	Perù	Singapore	
Ruanda	Saint Kitts e Nevis	Siria	
Sao Tomè e Principe	Saint Lucia	Sri Lanka(Ceylon)	
Seicelle	Saint Vincent e Grenadine	Tagikistan	
Senegal	Suriname	Taiwan(Formosa)	

TAVOLE STATISTICHE



Municipalità	Quartiere
1	Chiaia - Posillipo - San Ferdinando
2	Avvocata - Montecalvario - San Giuseppe - Porto - Mercato - Pendino
3	Stella - San Carlo all'Arena
4	San Lorenzo - Vicaria - Poggioreale - Zona Industriale
5	Arenella - Vomero
6	Barra - Ponticelli - San Giovanni a Teduccio
7	Miano - San Pietro a Paterno - Secondigliano
8	Chialano - Piscinola - Scampia
9	Planura - Soccavo
10	Bagnoli - Fuorigrotta

 Limite Municipality
  Limite Quartiere

Tav.1 - Movimento e calcolo della popolazione residente¹

Periodi	Pop.inizio periodo	Movimento naturale			Movimento migratorio								Pop. Fine periodo
		nati vivi ²	morti	saldo	iscritti			cancellati					
					altri comuni	estero	Totale	altri comuni	estero	Totale	saldo		
ANNO 2006													
GEN	984242	857	872	-15	895	75	970	1664	15	1679	-709	983518	
FEB	983518	759	818	-59	837	160	997	1630	9	1639	-642	982817	
MAR	982817	856	794	62	676	173	849	2399	13	2412	-1563	981316	
APR	981316	709	676	33	1021	219	1240	1359	26	1385	-145	981204	
GEN-APR	984242	3181	3160	21	3429	627	4056	7052	63	7115	-3059	981204	
MAG	981204	828	794	34	818	338	1156	2291	19	2310	-1154	980084	
GIU	980084	834	825	9	1390	126	1516	1652	34	1686	-170	979923	
LUG	979923	898	734	164	982	111	1093	1887	32	1919	-826	979261	
AGO	979261	873	681	192	659	62	721	1332	10	1342	-621	978832	
MAG-AGO	981204	3433	3034	399	3849	637	4486	7162	95	7257	-2771	978832	
SET	978832	975	713	262	923	34	957	1628	13	1641	-684	978410	
OTT	978410	918	787	131	533	21	554	2240	16	2256	-1702	976839	
NOV	976839	849	704	145	946	114	1060	2032	3	2035	-975	976009	
DIC	976009	839	792	47	560	197	757	1667	7	1674	-917	975139	
SET-DIC	978832	3581	2996	585	2962	366	3328	7567	39	7606	-4278	975139	
TOTALE	984242	10195	9190	1005	10240	1630	11870	21781	197	21978	-10108	975139	
ANNO 2007													
GEN	975139	915	926	-11	1034	70	1104	2500	0	2500	-1396	973732	
FEB	973732	756	748	8	349	255	604	1564	0	1564	-960	972780	
MAR	972780	806	856	-50	804	674	1478	1586	0	1586	-108	972622	
APR	972622	693	807	-114	1518	208	1726	1740	0	1740	-14	972494	
GEN-APR	975139	3170	3337	-167	3705	1207	4912	7390	0	7390	-2478	972494	

¹Per il calcolo della popolazione i dati fanno riferimento alla data della registrazione in anagrafe

²A seguito della legge 127/97 sulla "Semplificazione amministrativa" i modelli D1 e D2 sono stati aboliti e sono stati sostituiti dal modello ISTAT P4 .

Tav.2 - Indicatori demografici

TASSI PER 1000 ABITANTI						
Periodi	incremento naturale	incremento migratorio	natalità	mortalità	immigratorietà	emigratorietà
ANNO 2006						
GEN	-0,02	-0,72	0,87	0,89	0,99	1,71
FEB	-0,06	-0,65	0,77	0,83	1,01	1,67
MAR	0,06	-1,59	0,87	0,81	0,86	2,46
APR	0,03	-0,15	0,72	0,69	1,26	1,41
<i>GEN-APR</i>	0,02	-3,11	3,24	3,22	4,13	7,24
MAG	0,03	-1,18	0,84	0,81	1,18	2,36
GIU	0,01	-0,17	0,85	0,84	1,55	1,72
LUG	0,17	-0,84	0,92	0,75	1,12	1,96
AGO	0,20	-0,63	0,89	0,70	0,74	1,37
<i>MAG-AGO</i>	0,41	-2,83	3,50	3,10	4,58	7,40
SET	0,27	-0,70	1,00	0,73	0,98	1,68
OTT	0,13	-1,74	0,94	0,81	0,57	2,31
NOV	0,15	-1,00	0,87	0,72	1,09	2,08
DIC	0,05	-0,94	0,86	0,81	0,78	1,72
<i>SET-DIC</i>	0,60	-4,38	3,67	3,07	3,41	7,79
TOTALE	1,03	-10,32	10,41	9,38	12,12	22,43
ANNO 2007						
GEN	-0,01	-1,43	0,94	0,95	1,13	2,57
FEB	0,01	-0,99	0,78	0,77	0,62	1,61
MAR	-0,05	-0,11	0,83	0,88	1,52	1,63
APR	-0,12	-0,01	0,71	0,83	1,77	1,79
<i>GEN-APR</i>	-0,17	-2,54	3,26	3,43	5,04	7,59

Tav.3 - Nati per sesso,vitalità e filiazione¹

Periodi	Nati vivi						Nati morti	Totale nati ²
	Legittimi		Naturali		Totale			
	m	mf	m	mf	m	mf	mf	mf
ANNO 2006								
GEN	428	843	53	120	481	963	5	968
FEB	364	750	64	116	428	866	5	871
MAR	462	872	69	111	531	983	7	990
APR	346	802	48	95	394	897	4	901
GEN-APR	1600	3267	234	442	1834	3709	21	3730
MAG	415	807	46	104	461	911	8	919
GIU	417	814	52	114	469	928	6	934
LUG	491	881	67	124	558	1005	3	1008
AGO	438	864	70	120	508	984	5	989
MAG-AGO	1761	3366	235	462	1996	3828	22	3850
SET	463	904	44	93	507	997	4	1001
OTT	494	942	51	100	545	1042	2	1044
NOV	440	869	55	105	495	974	5	979
DIC	453	972	52	86	505	1058	11	1069
SET-DIC	1850	3687	202	384	2052	4071	22	4093
TOTALE	5211	10320	671	1288	5882	11608	65	11673
ANNO 2007								
GEN	446	882	64	126	510	1008	2	1010
FEB	399	750	53	101	452	851	10	861
MAR	400	804	58	111	458	915	6	921
APR	351	724	51	82	402	806	5	811
GEN-APR	1596	3160	226	420	1822	3580	23	3603

¹Fonte Stato Civile

²Il totale dei nati vivi si differenzia da quello della Tav.1 perché fa riferimento alla data dell'evento

Tav.4 - Nati vivi residenti per classi di età e cittadinanza della madre

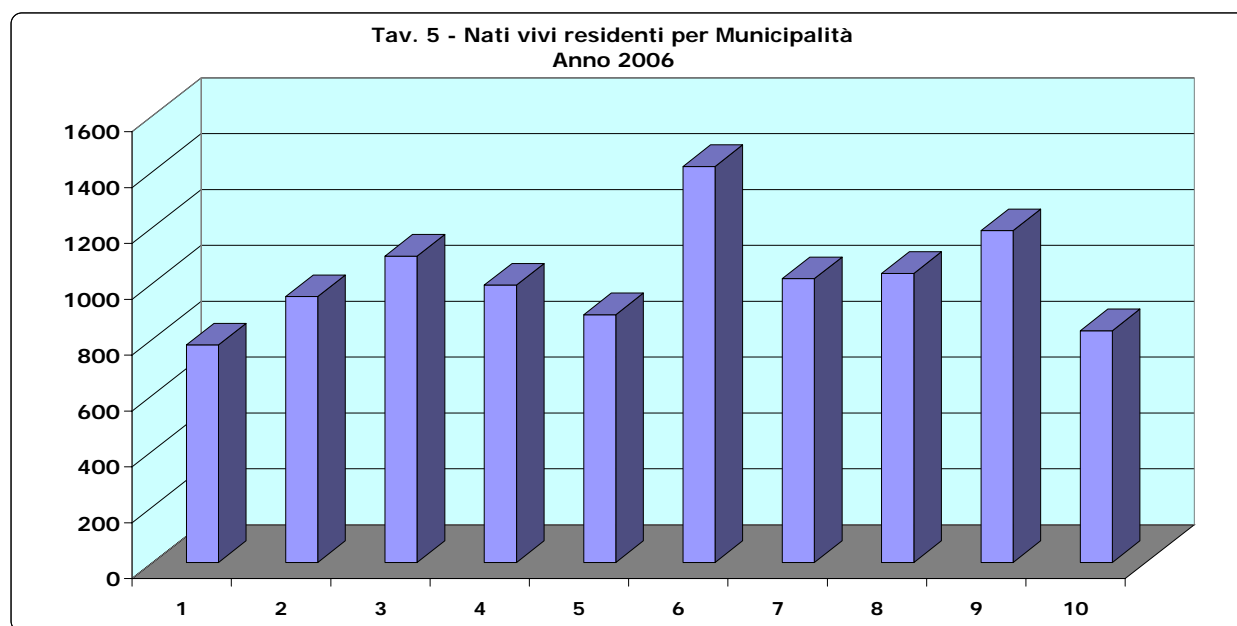
Periodi	Classe di età della madre								Totale	ETA' MEDIA MADRE
	15-19	20-24	25-29	30-34	35-39	40-44	45-49	N.R.*		
ANNO 2006										
Italia										
GEN-APR	92	386	738	1.042	650	169	8	1	3.086	35,00
MAG-AGO	46	375	784	1.096	778	235	14	1	3.329	34,30
SET-DIC	74	360	780	1.163	841	238	8	2	3.466	35,40
TOTALE	212	1.121	2.302	3.301	2.269	642	30	4	9.881	34,98
Paesi sviluppati										
GEN-APR	0	1	0	1	4	1	0	0	7	32,6
MAG-AGO	0	0	1	2	1	1	0	0	5	35,1
SET-DIC	0	0	0	3	0	1	0	0	4	38,50
TOTALE	0	1	1	6	5	3	0	0	16	35,53
Altri paesi										
GEN-APR	1	8	17	25	18	6	1	0	76	31,6
MAG-AGO	1	12	32	27	10	6	1	0	89	31,5
SET-DIC	2	19	22	35	20	1	0	0	99	29,7
TOTALE	4	39	71	87	48	13	2	0	264	31,11
Non rilevabile										
	0	0	0	0	0	0	0	34	34	
Totale 2006	216	1.161	2.374	3.394	2.322	658	32	38	10.195	
ANNO 2007										
Italia										
GEN-APR	82	394	755	992	677	175	12	0	3.087	32,00
Paesi sviluppati										
GEN-APR	0	0	2	2	0	0	0	0	4	29,5
Altri paesi										
GEN-APR	1	11	30	27	14	0	0	0	83	27,3
Non rilevabile										
	0	0	0	0	0	0	0	14	14	
Totale Gen-Apr 2006	83	405	787	1.021	691	175	12	14	3.188	

(*)Non Rilevabile

Tav.5- Nati vivi residenti per Municipalità

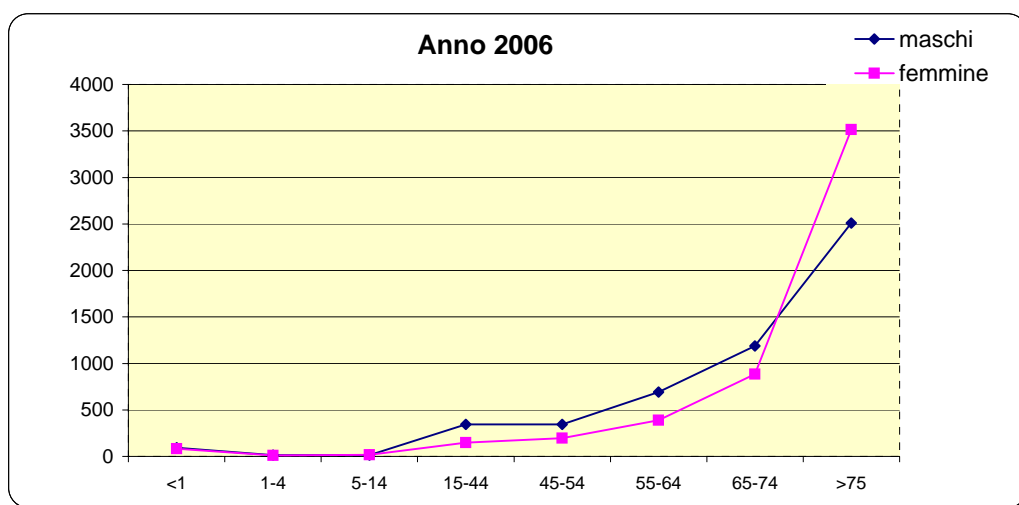
Periodi	MUNICIPALITA'										TOTALE CITTA'
	Municipalità 1	Municipalità 2	Municipalità 3	Municipalità 4	Municipalità 5	Municipalità 6	Municipalità 7	Municipalità 8	Municipalità 9	Municipalità 10	
	Anno 2006										
GEN	70	77	90	87	80	97	87	97	103	69	857
FEB	50	56	88	69	66	115	79	86	83	67	759
MAR	67	73	113	76	72	115	84	85	98	73	856
APR	57	79	71	78	76	77	59	73	82	57	709
GEN-APR	244	285	362	310	294	404	309	341	366	266	3181
MAG	62	80	89	90	74	112	84	81	92	64	828
GIU	67	80	85	96	67	117	86	92	87	57	834
LUG	72	94	100	83	70	127	89	80	112	71	898
AGO	56	82	73	85	72	140	105	86	111	63	873
MAG-AGO	257	336	347	354	283	496	364	339	402	255	3433
SET	67	95	99	91	87	142	101	98	122	73	975
OTT	71	89	100	90	74	131	78	82	112	91	918
NOV	82	75	90	82	63	125	73	95	88	76	849
DIC	58	72	99	66	86	120	91	80	98	69	839
SET-DIC	278	331	388	329	310	518	343	355	420	309	3581
TOTALE	779	952	1097	993	887	1418	1016	1035	1188	830	10195

Anno 2007											
GEN	61	85	96	89	85	137	105	83	96	78	915
FEB	56	82	73	66	68	104	77	65	85	80	756
MAR	56	79	94	98	69	101	83	80	93	53	806
APR	68	77	63	67	71	82	77	64	85	57	711
GEN-APR	241	323	326	320	293	424	342	292	359	268	3188



Tav.6 - Morti a Napoli¹ per sesso e classi di età

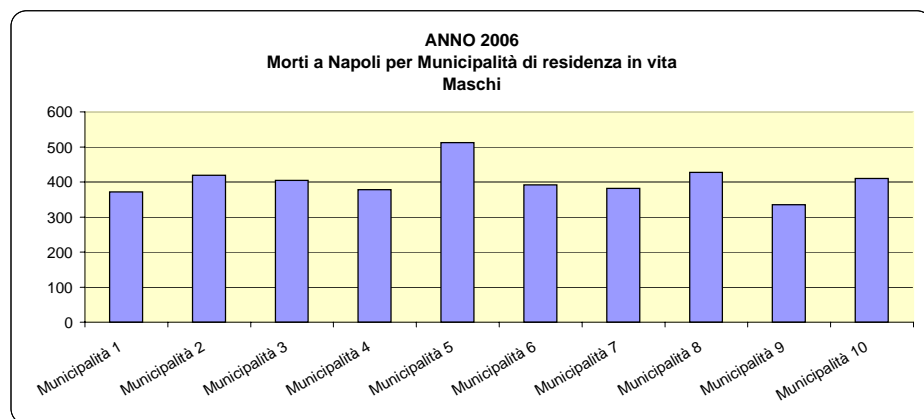
	Classe di età								
Periodi	<1	1-4	5-14	15-44	45-54	55-64	65-74	≥75	Totale
Maschi									
2006									
GEN-APR	39	4	5	107	113	231	401	861	1761
MAG-AGO	32	4	4	108	126	233	401	846	1754
SET-DIC	23	7	5	130	104	228	386	802	1685
TOTALE	94	15	14	345	343	692	1188	2509	5200
2007									
GEN-APR	28	2	4	127	134	274	402	880	1851
Femmine									
2006									
GEN-APR	36	4	4	56	67	132	296	1274	1869
MAG-AGO	28	5	9	41	69	121	280	1122	1675
SET-DIC	19	2	3	50	61	136	308	1120	1699
TOTALE	83	11	16	147	197	389	884	3516	5243
2007									
GEN-APR	28	2	7	54	74	131	295	1333	1924
TOTALE									
2006									
GEN-APR	75	8	9	163	180	363	697	2135	3630
MAG-AGO	60	9	13	149	195	354	681	1968	3429
SET-DIC	42	9	8	180	165	364	694	1922	3384
TOTALE	177	26	30	492	540	1081	2072	6025	10443
2007									
GEN-APR	56	4	11	181	208	405	697	2213	3775



¹ I dati si riferiscono ai decessi sia di residenti che non residenti.

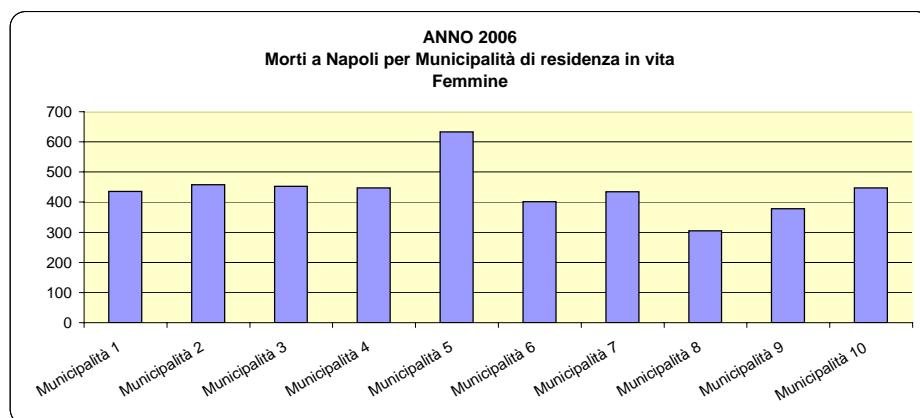
**Tav.7 - Morti nel Comune di Napoli per sesso, classi di età e
Municipalità di residenza in vita**

Maschi									
Gennaio - Aprile 2006	Classe di età								Totale
	<1	1-4	5-14	15-44	45-54	55-64	65-74	≥75	
Municipalità 1	1	1		2	9	12	18	79	122
Municipalità 2	3			8	5	18	31	67	132
Municipalità 3	1	1		5	9	19	39	67	141
Municipalità 4	1			6	8	12	30	66	123
Municipalità 5	2			4	7	8	41	122	184
Municipalità 6	1			10	9	15	31	70	136
Municipalità 7	1			8	6	17	33	69	134
Municipalità 8	2		1	10	4	17	37	53	124
Municipalità 9				8	12	22	13	52	107
Municipalità 10	1			2	6	16	33	98	156
Totale Città	13	2	1	63	75	156	306	743	1359
Maggio - Agosto 2006	<1	1-4	5-14	15-44	45-54	55-64	65-74	≥75	Totale
Municipalità 1	1				3	16	29	85	134
Municipalità 2	3	1		6	14	18	21	74	137
Municipalità 3	1			5	6	15	38	82	147
Municipalità 4				1	3	20	31	66	121
Municipalità 5	1			7	9	14	36	123	190
Municipalità 6		1		2	8	20	33	66	130
Municipalità 7		1		5	8	17	35	57	123
Municipalità 8	3		1	10	12	15	37	61	139
Municipalità 9				6	7	23	27	61	124
Municipalità 10				6	10	18	33	72	139
Totale Città	9	3	1	48	80	176	320	747	1384
Settembre - Dicembre 2006	<1	1-4	5-14	15-44	45-54	55-64	65-74	≥75	Totale
Municipalità 1				2	4	9	24	77	116
Municipalità 2	2			6	11	15	31	85	150
Municipalità 3	1			4	3	17	38	54	117
Municipalità 4				12	12	17	26	67	134
Municipalità 5				5	3	16	16	98	138
Municipalità 6				7	7	17	30	65	126
Municipalità 7				12	6	14	32	61	125
Municipalità 8	2			10	9	31	47	65	164
Municipalità 9				8	7	14	21	54	104
Municipalità 10				5	2	16	23	69	115
Totale Città	5	0	0	71	64	166	288	695	1289
Totale anno	27	5	2	182	219	498	914	2185	4032



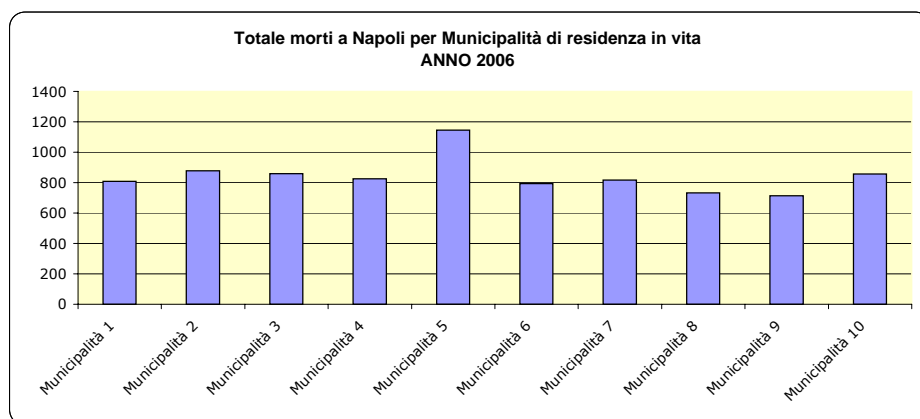
Tav.7 - Morti nel Comune di Napoli per sesso, classi di età e Municipalità di residenza in vita

Femmine									
Gennaio - Aprile 2006	Classe di età								Totale
	<1	1-4	5-14	15-44	45-54	55-64	65-74	≥75	
Municipalità 1		1		4		10	19	129	163
Municipalità 2	2			2	9	14	19	115	161
Municipalità 3				5	2	10	28	118	163
Municipalità 4				3	2	7	31	119	162
Municipalità 5	2			2	2	10	22	157	195
Municipalità 6	2		1	2	5	12	22	100	144
Municipalità 7		1		1	5	10	25	103	145
Municipalità 8				2	7	7	21	66	103
Municipalità 9				7	9	16	12	98	142
Municipalità 10				3	3	12	30	134	182
Totale Città	6	2	1	31	44	108	229	1139	1560
Maggio - Agosto 2006	<1	1-4	5-14	15-44	45-54	55-64	65-74	≥75	Totale
Municipalità 1				2	4	9	18	120	153
Municipalità 2				3	1	11	20	110	145
Municipalità 3	1			3	4	6	29	106	149
Municipalità 4				5	5	11	19	101	141
Municipalità 5	2			1	6	12	31	169	221
Municipalità 6				1	7	4	21	85	118
Municipalità 7	1			2	6	13	24	94	140
Municipalità 8	1			1	1	7	23	52	85
Municipalità 9				1	7	7	22	90	127
Municipalità 10					4	10	20	94	128
Totale Città	5	0	0	19	45	90	227	1021	1407
Settembre - Dicembre 2006	<1	1-4	5-14	15-44	45-54	55-64	65-74	≥75	Totale
Municipalità 1				3	3	7	12	95	120
Municipalità 2				3	5	10	28	106	152
Municipalità 3				4	2	13	31	91	141
Municipalità 4				3	3	10	21	107	144
Municipalità 5				2	3	9	31	172	217
Municipalità 6	1			2	6	15	34	81	139
Municipalità 7				1	6	11	25	106	149
Municipalità 8	1			3	2	14	29	68	117
Municipalità 9	1			3	2	5	13	85	109
Municipalità 10			1	3	7	8	21	97	137
Totale Città	3	0	1	27	39	102	245	1008	1425
Totale anno	14	2	2	77	128	300	701	3168	4392



Tav.7 - Morti nel Comune di Napoli per sesso, classi di età e Municipalità di residenza in vita

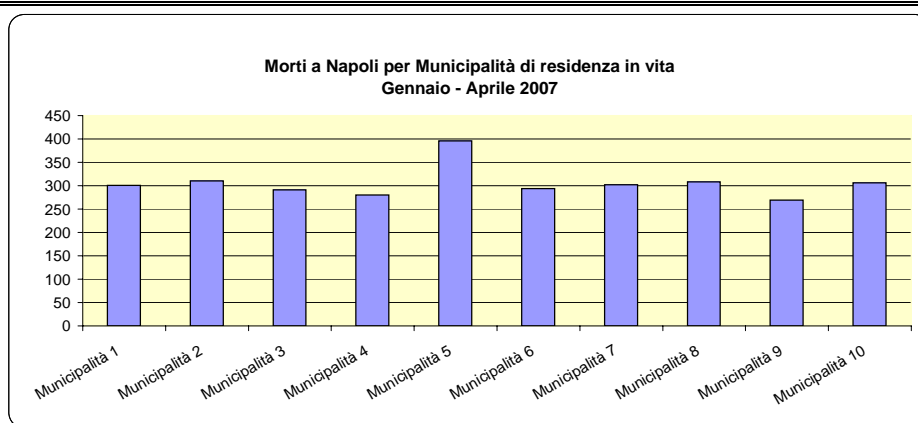
Totale									
Gennaio - Aprile 2006	Classe di età								Totale
	<1	1-4	5-14	15-44	45-54	55-64	65-74	≥75	
Municipalità 1	1	2		6	9	22	37	208	285
Municipalità 2	5			10	14	32	50	182	293
Municipalità 3	1	1		10	11	29	67	185	304
Municipalità 4	1			9	10	19	61	185	285
Municipalità 5	4			6	9	18	63	279	379
Municipalità 6	3		1	12	14	27	53	170	280
Municipalità 7	1	1		9	11	27	58	172	279
Municipalità 8	2		1	12	11	24	58	119	227
Municipalità 9				15	21	38	25	150	249
Municipalità 10	1			5	9	28	63	232	338
Totale Città	19	4	2	94	119	264	535	1882	2919
Maggio - Agosto 2006									
Municipalità 1	1			2	7	25	47	205	287
Municipalità 2	3	1		9	15	29	41	184	282
Municipalità 3	2			8	10	21	67	188	296
Municipalità 4				6	8	31	50	167	262
Municipalità 5	3			8	15	26	67	292	411
Municipalità 6		1		3	15	24	54	151	248
Municipalità 7	1	1		7	14	30	59	151	263
Municipalità 8	4		1	11	13	22	60	113	224
Municipalità 9				7	14	30	49	151	251
Municipalità 10				6	14	28	53	166	267
Totale Città	14	3	1	67	125	266	547	1768	2791
Settembre - Dicembre 2006									
Municipalità 1				5	7	16	36	172	236
Municipalità 2	2			9	16	25	59	191	302
Municipalità 3	1			8	5	30	69	145	258
Municipalità 4				15	15	27	47	174	278
Municipalità 5				7	6	25	47	270	355
Municipalità 6	1			9	13	32	64	146	265
Municipalità 7				13	12	25	57	167	274
Municipalità 8	3			13	11	45	76	133	281
Municipalità 9	1			11	9	19	34	139	213
Municipalità 10			1	8	9	24	44	166	252
Totale Città	8	0	1	98	103	268	533	1703	2714
Totale anno	41	7	4	259	347	798	1615	5353	8424



Tav.7a - Morti nel Comune di Napoli per sesso, classi di età e Municipalità di residenza in vita

Gennaio - Aprile 2007

		Classe di età								
MASCHI		<1	1-4	5-14	15-44	45-54	55-64	65-74	≥75	Totale
Municipalità 1	1	1			4	6	7	26	85	129
Municipalità 2	1	1			6	14	25	39	80	166
Municipalità 3					9	5	22	37	70	143
Municipalità 4					10	8	16	20	62	116
Municipalità 5	1				3	5	13	29	112	163
Municipalità 6					10	4	21	41	66	142
Municipalità 7					8	10	22	35	63	138
Municipalità 8	4				10	18	27	34	65	158
Municipalità 9				1	11	12	17	26	69	136
Municipalità 10					3	5	23	19	98	148
Totale Città		7	1	1	74	87	193	306	770	1439
FEMMINE		<1	1-4	5-14	15-44	45-54	55-64	65-74	≥75	Totale
Municipalità 1					3	5	14	21	129	172
Municipalità 2					3	5	9	14	113	144
Municipalità 3					3	5	5	27	108	148
Municipalità 4					3		12	27	122	164
Municipalità 5					4	5	9	21	194	233
Municipalità 6				1	4	7	10	22	108	152
Municipalità 7				1	3	8	5	30	117	164
Municipalità 8	1	1			4	6	13	31	94	150
Municipalità 9					4	6	7	25	91	133
Municipalità 10					2	4	9	18	125	158
Totale Città		1	1	2	33	51	93	236	1201	1618
TOTALE		<1	1-4	5-14	15-44	45-54	55-64	65-74	≥75	Totale
Municipalità 1	1	1			7	11	21	47	214	301
Municipalità 2	1	1			9	19	34	53	193	310
Municipalità 3					12	10	27	64	178	291
Municipalità 4					13	8	28	47	184	280
Municipalità 5	1				7	10	22	50	306	396
Municipalità 6				1	14	11	31	63	174	294
Municipalità 7				1	11	18	27	65	180	302
Municipalità 8	5	1			14	24	40	65	159	308
Municipalità 9				1	15	18	24	51	160	269
Municipalità 10					5	9	32	37	223	306
Totale Città		8	2	3	107	138	286	542	1971	3057



Tav.8 - Morti a Napoli per sesso e gruppi di cause di morte

Periodi	malattie infettive e parassitarie	tumori	disturbi psichici/ mal.sist. nerv.	malattie del sistema circolatorio	malattie del sistema respiratorio	malattie dell'app. digerente	altri stati morbosi	senilità / cause mal definite	traumatismi e avvel. (cause est.)	Totale decessi
---------	---	--------	---	---	---	------------------------------------	------------------------	-------------------------------------	---	-------------------

Maschi

2006

GEN-APR	16	547	41	651	162	89	153	65	37	1761
MAG-AGO	15	613	50	538	146	134	156	68	34	1754
SET-DIC	14	614	57	509	148	88	154	65	36	1685
TOTALE	45	1774	148	1698	456	311	463	198	107	5200

2007

GEN-APR	29	638	66	566	151	129	157	69	46	1851
---------	----	-----	----	-----	-----	-----	-----	----	----	-------------

Femmine

2006

GEN-APR	9	456	79	786	174	119	210	24	12	1869
MAG-AGO	14	472	74	668	139	95	192	10	11	1675
SET-DIC	15	446	82	702	135	105	173	24	17	1699
TOTALE	38	1374	235	2156	448	319	575	58	40	5243

2007

GEN-APR	13	472	102	817	174	117	199	16	14	1924
---------	----	-----	-----	-----	-----	-----	-----	----	----	-------------

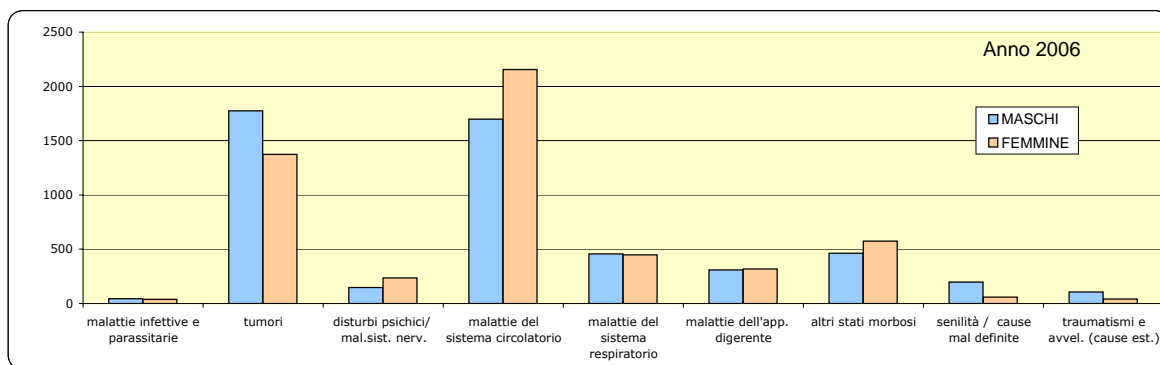
TOTALE

2006

GEN-APR	25	1003	120	1437	336	208	363	89	49	3630
MAG-AGO	29	1085	124	1206	285	229	348	78	45	3429
SET-DIC	29	1060	139	1211	283	193	327	89	53	3384
TOTALE	83	3148	383	3854	904	630	1038	256	147	10443

2007

GEN-APR	42	1110	168	1383	325	246	356	85	60	3775
---------	----	------	-----	------	-----	-----	-----	----	----	-------------



Tav. 9 - Morti nel Comune di Napoli Anno 2006
Distinti per municipalità di residenza e gruppi di cause di morte
Non Residenti distinti per gruppi di cause di morte

ANNO 2006 - MASCHI

	Malattie infettive e parassitarie	Tumori	Disturbi psichici / malattie del sistema nervoso	Malattie del sistema circolatorio	Malattie dell' apparato respiratorio	Malattie dell' apparato digerente	Altri stati morbosi	Senilità / cause mal definite	Traumatismi e avvelenamenti (cause est.)	Totale decessi
Gennaio - Aprile 2006										
Municipalità 1		40	3	52	12	3	6	3	3	122
Municipalità 2	1	37	4	53	14	4	9	7	3	132
Municipalità 3	1	53	3	46	12	8	14	3	1	141
Municipalità 4	2	39	1	56	12	7	2	2	2	123
Municipalità 5		52	11	72	14	12	18	4	1	184
Municipalità 6	1	51	1	35	23	7	11	3	4	136
Municipalità 7	1	38	2	56	10	7	14	4	2	134
Municipalità 8	1	47	4	39	5	8	12	1	7	124
Municipalità 9		40	2	46	8	4	1	3	3	107
Municipalità 10	1	56	2	62	18	6	10	1		156
Non Residenti	8	94	8	134	34	23	56	34	11	402
Totale quadrimestre	16	547	41	651	162	89	153	65	37	1761
Maggio - Agosto 2006										
Municipalità 1	1	50	9	47	11	8	7	1		134
Municipalità 2	1	50	4	42	13	10	14	2	1	137
Municipalità 3		53	5	48	10	9	16	4	2	147
Municipalità 4		42	7	41	10	8	7	6		121
Municipalità 5	1	74	7	63	18	8	15	1	3	190
Municipalità 6	1	63	2	30	6	12	13	2	1	130
Municipalità 7		49	1	43	6	9	11	3	1	123
Municipalità 8	2	46	1	40	23	8	10	6	3	139
Municipalità 9	1	46	1	43	8	12	7	5	1	124
Municipalità 10		50	7	46	5	13	12	3	3	139
Non Residenti	8	90	6	95	36	37	44	35	19	370
Totale quadrimestre	15	613	50	538	146	134	156	68	34	1754
Settembre - Dicembre 2006										
Municipalità 1	2	49	4	38	10	4	7	2		116
Municipalità 2		50	4	49	11	8	18	7	3	150
Municipalità 3		54	3	32	12	4	6	3	3	117
Municipalità 4	1	57	3	44	11	4	11		3	134
Municipalità 5	1	62	6	40	20	4	2	2	1	138
Municipalità 6		43	4	36	16	6	15	4	2	126
Municipalità 7	1	56	9	30	9	6	10	4		125
Municipalità 8	1	68	1	49	13	10	16	5	1	164
Municipalità 9	1	38	6	33	5	3	10	3	5	104
Municipalità 10		39	4	40	11	7	11	2	1	115
Non Residenti	7	98	13	118	30	32	48	33	17	396
Totale quadrimestre	14	614	57	509	148	88	154	65	36	1685
Totale anno	45	1774	148	1698	456	311	463	198	107	5200

Tav. 9 - Morti nel Comune di Napoli Anno 2006
Distinti per municipalità di residenza e gruppi di cause di morte
Non Residenti distinti per gruppi di cause di morte

ANNO 2006 - FEMMINE

	Malattie infettive e parassitarie	Tumori	Disturbi psichici/mal- attie del sistema nervoso	Malattie del sistema circolatorio	Malattie dell' apparato respiratorio	Malattie dell' apparato digerente	Altri stati morbosi	Senilità / cause mal- definite	Traumatismi e avvelenamenti (cause est.)	Totale decessi
Gennaio - Aprile 2006										
Municipalità 1		40	11	67	24	8	10	1	2	163
Municipalità 2		38	6	70	17	7	19	2	2	161
Municipalità 3	1	41	9	71	14	16	11			163
Municipalità 4		37	5	76	13	7	19	5		162
Municipalità 5	1	50	8	79	23	10	23	1		195
Municipalità 6		39	8	64	4	11	16	1	1	144
Municipalità 7		28	10	72	8	10	16	1		145
Municipalità 8		29	4	42	10	7	10		1	103
Municipalità 9		42	7	58	11	5	15	4		142
Municipalità 10		50	7	78	22	11	12	1	1	182
Non Residenti	7	62	4	109	28	27	59	8	5	309
Totale quadrimestre	9	456	79	786	174	119	210	24	12	1869
Maggio - Agosto 2006										
Municipalità 1		42	11	60	14	5	19		2	153
Municipalità 2		31	4	73	14	6	16	1		145
Municipalità 3		43	8	58	13	9	17		1	149
Municipalità 4	1	35	11	51	14	14	14	1		141
Municipalità 5	1	65	7	94	21	10	20	2	1	221
Municipalità 6		36	4	48	7	12	11			118
Municipalità 7		43	4	68	7	5	13			140
Municipalità 8		30	3	28	9	2	13			85
Municipalità 9		39	2	57	9	11	8		1	127
Municipalità 10	1	39	10	53	10	5	10			128
Non Residenti	11	69	10	78	21	16	51	6	6	268
Totale quadrimestre	14	472	74	668	139	95	192	10	11	1675
Settembre - Dicembre 2006										
Municipalità 1	1	28	7	50	11	7	12	2	2	120
Municipalità 2		36	17	60	13	2	21	3		152
Municipalità 3	1	35	13	60	6	7	16	3		141
Municipalità 4	1	43	5	55	12	14	14			144
Municipalità 5	3	56	7	102	16	17	15		1	217
Municipalità 6	1	50	6	46	11	11	12	2		139
Municipalità 7	1	32	3	81	7	6	18		1	149
Municipalità 8	1	33	2	45	19	5	12			117
Municipalità 9		31	6	46	8	8	9	1		109
Municipalità 10	1	37	9	58	13	7	9		3	137
Non Residenti	5	65	7	99	19	21	35	13	10	274
Totale quadrimestre	15	446	82	702	135	105	173	24	17	1699
Totale anno	38	1374	235	2156	448	319	575	58	40	5243

Tav. 9 - Morti nel Comune di Napoli Anno 2006
Distinti per municipalità di residenza e gruppi di cause di morte
Non Residenti distinti per gruppi di cause di morte

ANNO 2006 - TOTALE

	Malattie infettive e parassitarie	Tumori	Disturbi psichici/mal- attie del sistema nervoso	Malattie del sistema circolatorio	Malattie dell' apparato respiratorio	Malattie dell' apparato digerente	Altri stati morbosi	Senilità / cause mal- definite	Traumatismi e avvelenamenti (cause est.)	Totale decessi
Gennaio - Aprile 2006										
Municipalità 1		80	14	119	36	11	16	4	5	285
Municipalità 2	1	75	10	123	31	11	28	9	5	293
Municipalità 3	2	94	12	117	26	24	25	3	1	304
Municipalità 4	2	76	6	132	25	14	21	7	2	285
Municipalità 5	1	102	19	151	37	22	41	5	1	379
Municipalità 6	1	90	9	99	27	18	27	4	5	280
Municipalità 7	1	66	12	128	18	17	30	5	2	279
Municipalità 8	1	76	8	81	15	15	22	1	8	227
Municipalità 9		82	9	104	19	9	16	7	3	249
Municipalità 10	1	106	9	140	40	17	22	2	1	338
Non Residenti	15	156	12	243	62	50	115	42	16	711
Totale quadrimestre	25	1003	120	1437	336	208	363	89	49	3630
Maggio - Agosto 2006										
Municipalità 1	1	92	20	107	25	13	26	1	2	287
Municipalità 2	1	81	8	115	27	16	30	3	1	282
Municipalità 3		96	13	106	23	18	33	4	3	296
Municipalità 4	1	77	18	92	24	22	21	7		262
Municipalità 5	2	139	14	157	39	18	35	3	4	411
Municipalità 6	1	99	6	78	13	24	24	2	1	248
Municipalità 7		92	5	111	13	14	24	3	1	263
Municipalità 8	2	76	4	68	32	10	23	6	3	224
Municipalità 9	1	85	3	100	17	23	15	5	2	251
Municipalità 10	1	89	17	99	15	18	22	3	3	267
Non Residenti	19	159	16	173	57	53	95	41	25	638
Totale quadrimestre	29	1085	124	1206	285	229	348	78	45	3429
Settembre - Dicembre 2006										
Municipalità 1	3	77	11	88	21	11	19	4	2	236
Municipalità 2		86	21	109	24	10	39	10	3	302
Municipalità 3	1	89	16	92	18	11	22	6	3	258
Municipalità 4	2	100	8	99	23	18	25		3	278
Municipalità 5	4	118	13	142	36	21	17	2	2	355
Municipalità 6	1	93	10	82	27	17	27	6	2	265
Municipalità 7	2	88	12	111	16	12	28	4	1	274
Municipalità 8	2	101	3	94	32	15	28	5	1	281
Municipalità 9	1	69	12	79	13	11	19	4	5	213
Municipalità 10	1	76	13	98	24	14	20	2	4	252
Non Residenti	12	163	20	217	49	53	83	46	27	670
Totale quadrimestre	29	1060	139	1211	283	193	327	89	53	3384
Totale anno	83	3148	383	3854	904	630	1038	256	147	10443

Tav.10 - Morti nel Comune di Napoli GENNAIO - APRILE 2007 MASCHI
Residenti , distinti per quartiere e municipalità di residenza e gruppi di cause di morte
Non Residenti distinti per gruppi di cause di morte

Maschi - Gennaio - Aprile 2007										
QUARTIERE / AREA	malattie infettive e parassitarie	tumori	disturbi psichici/ mal.sist. nerv.	malattie del sistema circolatorio	malattie del sistema respiratorio	malattie dell'app. digerente	altri stati morbosi	senilità / cause mal definite	traumatismi e avvel. (cause est.)	Totale decessi
1 CHIAIA	2	20	8	21	7	4	6	3	2	73
2 POSILLIPO		9	1	14	6	3	1		1	35
3 S.FERDINANDO		7	3	7	1	1		1	1	21
Municipalità 1	2	36	12	42	14	8	7	4	4	129
4 MERCATO		7		10	1	1	1		1	21
5 PENDINO		11	1	10	5	1	1	2		31
6 AVVOCATA	1	22	3	17	8	2	4	1		58
7 MONTECALVARIO		13	1	11	4	1	5			35
8 PORTO		1		4		2		1		8
9 S.GIUSEPPE		3	1	6			2		1	13
Municipalità 2	1	57	6	58	18	7	13	4	2	166
10 S.CARLO ALL'ARENA	1	34	1	30	6	7	12	2	1	94
11 STELLA		21	1	17	2	1	4	1	2	49
Municipalità 3	1	55	2	47	8	8	16	3	3	143
12 S.LORENZO		25	3	15	4	3	4	1	2	57
13 VICARIA		8		10		1	1			20
14 POGGIOREALE		17		5	3	6	2	6		39
Municipalità 4	0	50	3	30	7	10	7	7	2	116
16 VOMERO	1	24	3	20	8	2	10			68
17 ARENELLA		33	3	30	11	8	8		2	95
Municipalità 5	1	57	6	50	19	10	18	0	2	163
18 PONTICELLI		27	2	16	3	10	5		3	66
19 BARRA		24	2	7	1	5	4	4	1	48
20 S.GIOVANNI A TEDUCCIO		10	2	10	2		3	1		28
Municipalità 6	0	61	6	33	6	15	12	5	4	142
21 MIANO		16	2	24	4	4	6	1	1	58
22 SECONDIGLIANO		19	1	19	7	3	2	3	3	57
23 S.PIETRO A PATIERNO		11	1	4	1	1	4		1	23
Municipalità 7	0	46	4	47	12	8	12	4	5	138
24 PISCINOLA		10	3	13	1	3	2	4	1	37
25 CHIAIANO	2	26	2	19	9	7	8	1	1	75
26 SCAMPIA		15	3	15	3	2	4	3	1	46
Municipalità 8	2	51	8	47	13	12	14	8	3	158
27 SOCCAVO		35	5	19	3	2	9	1	2	76
28 PIANURA		22	1	20	3	6	5	2	1	60
Municipalità 9	0	57	6	39	6	8	14	3	3	136
29 BAGNOLI	1	10	1	7	1	1	1	1		23
30 FUORIGROTTA	3	54	5	37	10	9	3	2	2	125
Municipalità 10	4	64	6	44	11	10	4	3	2	148
Totale Residenti	11	534	59	437	114	96	117	41	30	1439
Totale Non Residenti	18	104	7	129	37	33	40	28	16	412
TOTALE DECEDUTI A NAPOLI	29	638	66	566	151	129	157	69	46	1851

Tav.10 - Morti nel Comune di Napoli GENNAIO - APRILE 2007 FEMMINE
Residenti , distinti per quartiere e municipalità di residenza e gruppi di cause di morte
Non Residenti distinti per gruppi di cause di morte

Femmine - Gennaio - Aprile 2007										
QUARTIERE / AREA	malattie infettive e parassitarie	tumori	disturbi psichici/ mal.sist. nerv.	malattie del sistema circolatorio	malattie del sistema respiratorio	malattie dell'app. digerente	altri stati morbosi	senilità / cause mal definite	traumatismi e avvel. (cause est.)	Totale decessi
1 CHIAIA		24	3	50	12	1	6		1	97
2 POSILLIPO	1	16	2	12	3	4	2	1		41
3 S.FERDINANDO		9	1	15	6	1	2			34
Municipalità 1	1	49	6	77	21	6	10	1	1	172
4 MERCATO	1	3	2	8	1	1	4			20
5 PENDINO		8		10	4	3	3			28
6 AVVOCATA		13	6	21	4		5			49
7 MONTECALVARIO		3	3	15	3	2	5			31
8 PORTO		3		4			2			9
9 S.GIUSEPPE		2		3	2					7
Municipalità 2	1	32	11	61	14	6	19	0	0	144
10 S.CARLO ALL'ARENA		25	11	50	10	12	5		1	114
11 STELLA		8	1	16	2	1	5	1		34
Municipalità 3	0	33	12	66	12	13	10	1	1	148
12 S.LORENZO		25	2	37	7	5	9	1		86
13 VICARIA		5		8		3	2			18
14 POGGIOREALE		14	2	18	5	5	15	1		60
Municipalità 4	0	44	4	63	12	13	26	2	0	164
16 VOMERO		25	5	48	10	1	9			98
17 ARENELLA	1	35	8	62	19	4	4		2	135
Municipalità 5	1	60	13	110	29	5	13	0	2	233
18 PONTICELLI		11	2	31	5	8	7			64
19 BARRA		11	3	18	2	3	4			41
20 S.GIOVANNI A TEDUCCIC		16	1	19	1	6	4			47
Municipalità 6	0	38	6	68	8	17	15	0	0	152
21 MIANO		7	6	55	7	6	7			88
22 SECONDIGLIANO		17	1	25	6	4	6	1		60
23 S.PIETRO A PATIERNO		5		6	2	1	2			16
Municipalità 7	0	29	7	86	15	11	15	1	0	164
24 PISCINOLA		8	4	11	2	1	5			31
25 CHIAIANO	1	23	2	29	7	5	5			72
26 SCAMPIA		12	2	19	4	2	8			47
Municipalità 8	1	43	8	59	13	8	18	0	0	150
27 SOCCAVO		22	7	31	6	5	7	1		79
28 PIANURA		14	3	25	6	2	3	1		54
Municipalità 9	0	36	10	56	12	7	10	2	0	133
29 BAGNOLI		9	2	10	4	2	2	1		30
30 FUORIGROTTA		32	16	49	13	4	13		1	128
Municipalità 10	0	41	18	59	17	6	15	1	1	158
Totale Residenti	4	405	95	705	153	92	151	8	5	1618
Totale Non Residenti	9	67	7	112	21	25	48	8	9	306
TOTALE DECEDUTI A NAPOLI	13	472	102	817	174	117	199	16	14	1924

Tav.10 - Morti nel Comune di Napoli GENNAIO - APRILE 2007
Residenti , distinti per quartiere e municipalità di residenza e gruppi di cause di morte
Non Residenti distinti per gruppi di cause di morte

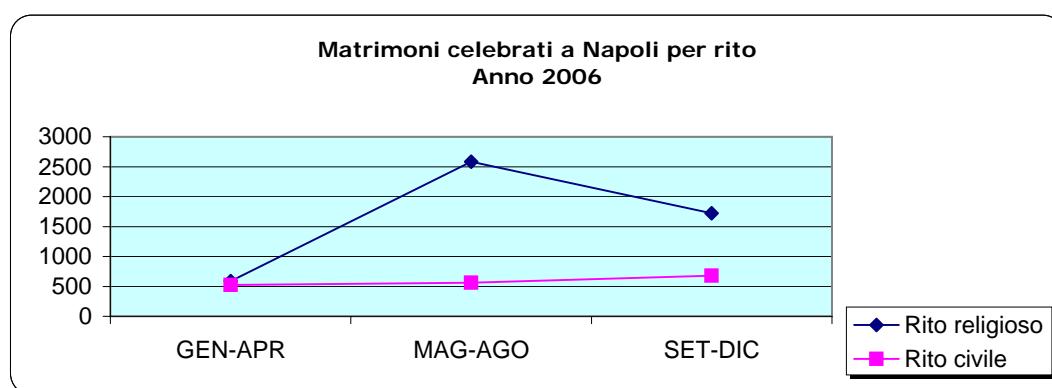
Totale - Gennaio - Aprile 2007										
QUARTIERE / AREA	malattie infettive e parassitarie	tumori	disturbi psichici/ mal.sist. nerv.	malattie del sistema circolatorio	malattie del sistema respiratorio	malattie dell'app. digerente	altri stati morbosi	senilità / cause mal definite	traumatismi e avvel. (cause est.)	Totale decessi
1 CHIAIA	2	44	11	71	19	5	12	3	3	170
2 POSILLIPO	1	25	3	26	9	7	3	1	1	76
3 S.FERDINANDO		16	4	22	7	2	2	1	1	55
Municipalità 1	3	85	18	119	35	14	17	5	5	301
4 MERCATO	1	10	2	18	2	2	5		1	41
5 PENDINO		19	1	20	9	4	4	2		59
6 AVVOCATA	1	35	9	38	12	2	9	1		107
7 MONTECALVARIO		16	4	26	7	3	10			66
8 PORTO		4		8		2	2	1		17
9 S.GIUSEPPE		5	1	9	2		2		1	20
Municipalità 2	2	89	17	119	32	13	32	4	2	310
10 S.CARLO ALL'ARENA	1	59	12	80	16	19	17	2	2	208
11 STELLA		29	2	33	4	2	9	2	2	83
Municipalità 3	1	88	14	113	20	21	26	4	4	291
12 S.LORENZO		50	5	52	11	8	13	2	2	143
13 VICARIA		13		18		4	3			38
14 POGGIOREALE		31	2	23	8	11	17	7		99
Municipalità 4	0	94	7	93	19	23	33	9	2	280
16 VOMERO	1	49	8	68	18	3	19			166
17 ARENELLA	1	68	11	92	30	12	12		4	230
Municipalità 5	2	117	19	160	48	15	31	0	4	396
18 PONTICELLI		38	4	47	8	18	12		3	130
19 BARRA		35	5	25	3	8	8	4	1	89
20 S.GIOVANNI A TEDUCCIC		26	3	29	3	6	7	1		75
Municipalità 6	0	99	12	101	14	32	27	5	4	294
21 MIANO		23	8	79	11	10	13	1	1	146
22 SECONDIGLIANO		36	2	44	13	7	8	4	3	117
23 S.PIETRO A PATIERNO		16	1	10	3	2	6		1	39
Municipalità 7	0	75	11	133	27	19	27	5	5	302
24 PISCINOLA		18	7	24	3	4	7	4	1	68
25 CHIAIANO	3	49	4	48	16	12	13	1	1	147
26 SCAMPIA		27	5	34	7	4	12	3	1	93
Municipalità 8	3	94	16	106	26	20	32	8	3	308
27 SOCCAVO		57	12	50	9	7	16	2	2	155
28 PIANURA		36	4	45	9	8	8	3	1	114
Municipalità 9	0	93	16	95	18	15	24	5	3	269
29 BAGNOLI	1	19	3	17	5	3	3	2		53
30 FUORIGROTTA	3	86	21	86	23	13	16	2	3	253
Municipalità 10	4	105	24	103	28	16	19	4	3	306
Totale Residenti	15	939	154	1142	267	188	268	49	35	3057
Totale Non Residenti	27	171	14	241	58	58	88	36	25	718
TOTALE DECEDUTI A NAPOLI	42	1110	168	1383	325	246	356	85	60	3775

Tav.11 - Matrimoni celebrati a Napoli per rito

Periodi	Rito religioso	Rito civile	Totale
ANNO 2006			
GEN	67	98	165
FEB	60	114	174
MAR	112	143	255
APR	347	167	514
GEN-APR	586	522	1108
MAG	593	132	725
GIU	1006	195	1201
LUG	857	211	1068
AGO	129	25	154
MAG-AGO	2585	563	3148
SET	911	200	1111
OTT	538	201	739
NOV	40	111	151
DIC	232	165	397
SET-DIC	1721	677	2398
TOTALE	4892	1762	6654

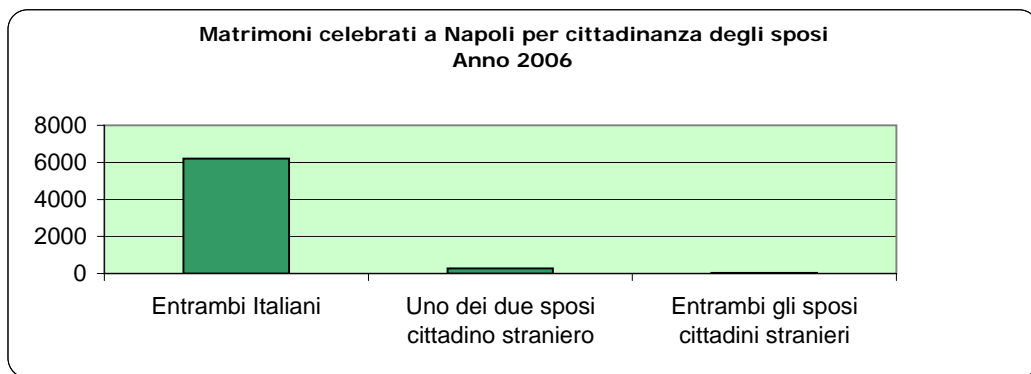
ANNO 2007

GEN	41	121	162
FEB	65	137	202
MAR	134	160	294
APR	286	136	422
GEN-APR	526	554	1080



Tav.12 - Matrimoni celebrati a Napoli per cittadinanza degli sposi

Cittadinanza degli sposi				
Periodi	Entrambi Italiani	Uno dei due sposi cittadino straniero	Entrambi gli sposi cittadini stranieri	Totale
ANNO 2006				
GEN	147	15	3	165
FEB	156	14	4	174
MAR	214	35	6	255
APR	473	38	3	514
GEN-APR	990	102	16	1108
MAG	699	22	4	725
GIU	1167	31	3	1201
LUG	1034	29	5	1068
AGO	147	6	1	154
MAG-AGO	3047	88	13	3148
SET	1074	36	1	1111
OTT	705	30	4	739
NOV	129	17	5	151
DIC	368	27	2	397
SET-DIC	2276	110	12	2398
TOTALE	6313	300	41	6654
ANNO 2007				
GEN	135	26	1	162
FEB	173	27	2	202
MAR	269	24	1	294
APR	388	30	4	422
GEN-APR	965	107	8	1080



Tav.13 - Matrimoni celebrati a Napoli per residenza degli sposi

Periodi	Entrambi residenti	uno solo residente	nessuno dei due residenti	Totale	di cui con almeno uno sposo straniero
ANNO 2006					
GEN	111	42	12	165	18
FEB	107	58	9	174	18
MAR	157	82	16	255	35
APR	312	146	56	514	41
GEN-APR	687	328	93	1108	112
MAG	427	182	116	725	26
GIU	750	282	169	1201	34
LUG	611	299	158	1068	34
AGO	65	44	45	154	7
MAG-AGO	1853	807	488	3148	101
SET	618	290	203	1111	37
OTT	414	224	101	739	34
NOV	106	40	5	151	22
DIC	222	122	53	397	29
SET-DIC	1360	676	362	2398	122
TOTALE	3900	1811	943	6654	335
ANNO 2007					
GEN	101	58	3	162	26
FEB	128	66	8	202	27
MAR	183	91	20	294	24
APR	253	121	48	422	30
GEN-APR	665	336	79	1080	107

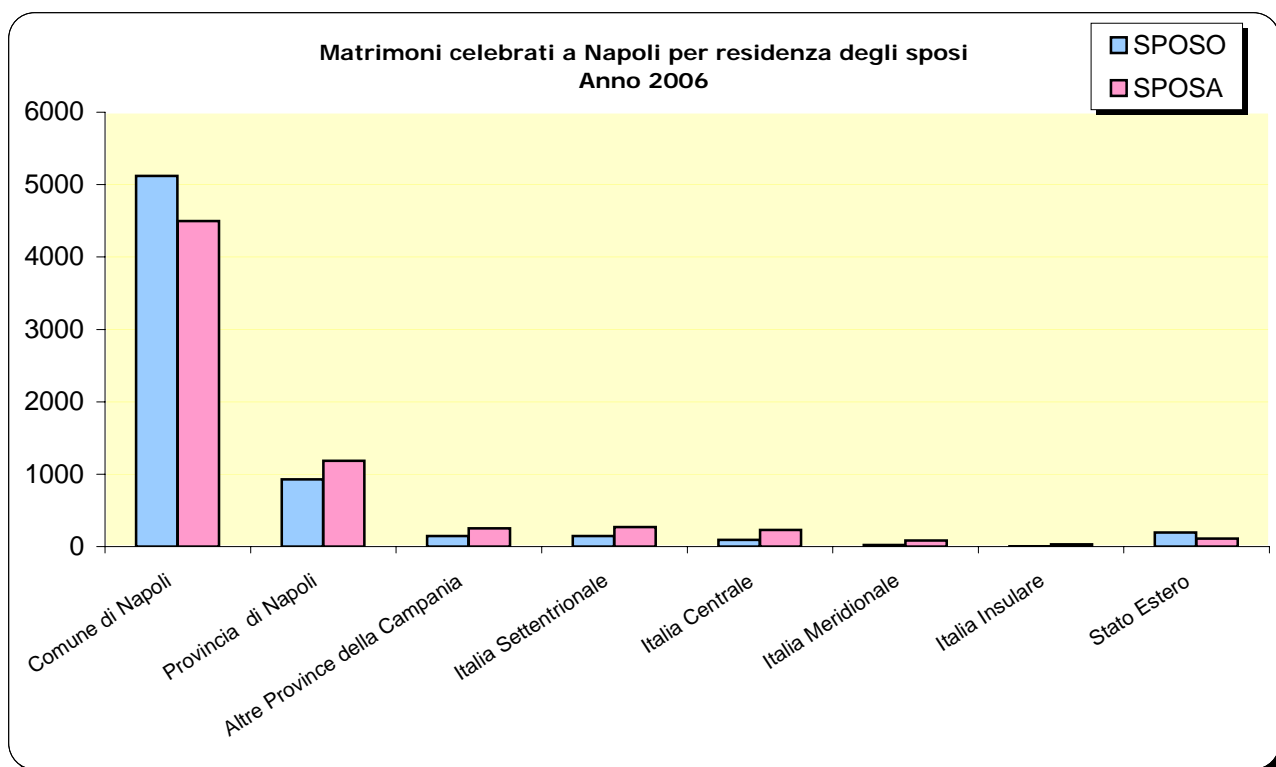
Tav.13a - Matrimoni celebrati a Napoli per residenza degli sposi

<div> <div>SPOSA</div> <div>SPOSO</div> </div>	Comune di Napoli	Provincia di Napoli	Altre Province della Campania	Italia					Stato estero	Totale
				Settentrionale	Centrale	Meridionale	Insulare	Totale		

ANNO 2006

Comune di Napoli	3900	321	49	16	22	13	3	54	172	4496
Provincia di Napoli	690	467	17	5	6			11		1185
Altre Province della Campania	134	53	62	1	1			2		251
Italia Settentrionale	119	21	7	121	1			122	1	270
Italia Centrale	127	35	8	1	55	5		61		231
Italia Meridionale	48	18	3	2	6	5		13	1	83
Italia Insulare	19	8					2	2		29
Estero	81	7						0	21	109

TOTALE	5118	930	146	146	91	23	5	265	195	6654
---------------	-------------	------------	------------	------------	-----------	-----------	----------	------------	------------	-------------

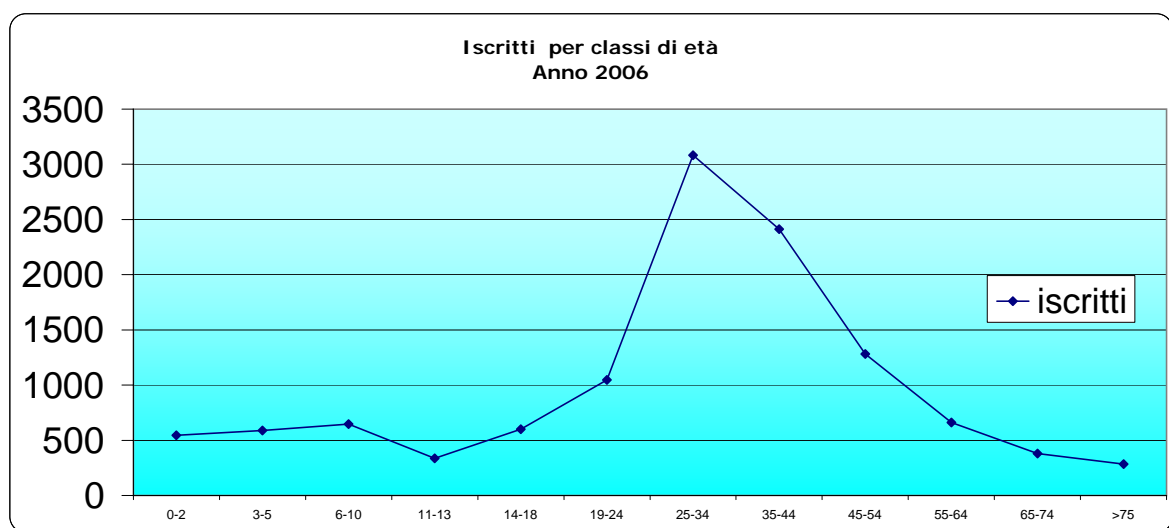


Tav. 14 - Iscritti per classi di età

Periodi	Classi di età												Totale
	0-2	3-5	6-10	11-13	14-18	19-24	25-34	35-44	45-54	55-64	65-74	≥75	
ANNO 2006													
GEN	40	50	66	32	55	89	252	203	102	42	26	13	970
FEB	42	47	67	34	57	92	230	199	134	59	18	18	997
MAR	31	40	43	26	31	76	230	182	87	58	30	15	849
APR	44	57	73	41	72	109	337	270	123	56	35	23	1240
GEN-APR	157	194	249	133	215	366	1049	854	446	215	109	69	4056
MAG	42	54	47	36	59	98	328	226	139	67	29	31	1156
GIU	72	92	95	35	68	127	404	312	129	82	54	46	1516
LUG	52	55	62	32	59	104	247	228	127	71	36	20	1093
AGO	35	42	28	20	37	67	187	133	84	37	29	22	721
MAG-AGO	201	243	232	123	223	396	1166	899	479	257	148	119	4486
SET	50	46	51	21	48	96	242	174	105	53	39	32	957
OTT	34	28	27	12	23	40	145	110	64	40	19	12	554
NOV	68	53	60	26	54	90	283	208	108	50	37	23	1060
DIC	36	26	28	22	36	60	198	167	81	45	29	29	757
SET-DIC	188	153	166	81	161	286	868	659	358	188	124	96	3328
TOTALE	546	590	647	337	599	1048	3083	2412	1283	660	381	284	11870

ANNO 2007

GEN	50	52	82	33	40	122	281	201	91	57	56	39	1104
FEB	18	19	24	17	27	55	152	148	80	35	20	9	604
MAR	34	54	71	29	61	132	421	315	229	81	35	16	1478
APR	69	72	113	54	98	155	436	340	186	106	53	44	1726
GEN-APR	171	197	290	133	226	464	1290	1004	586	279	164	108	4912

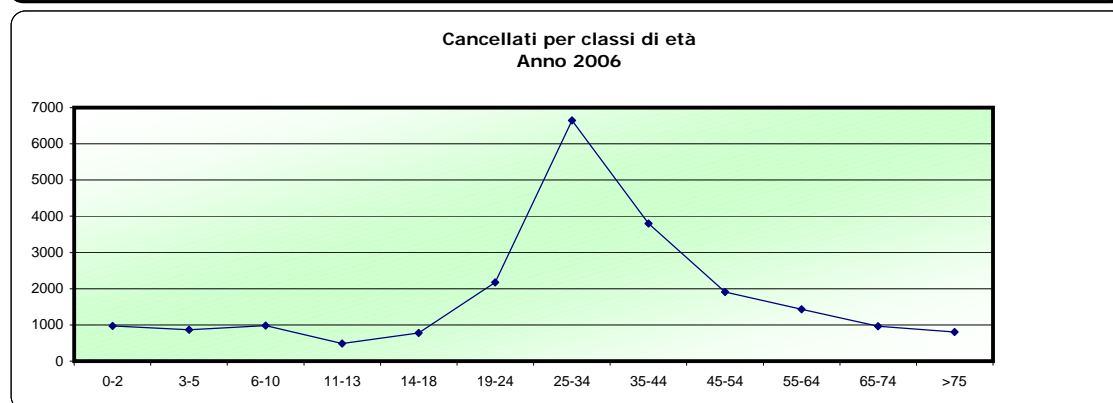
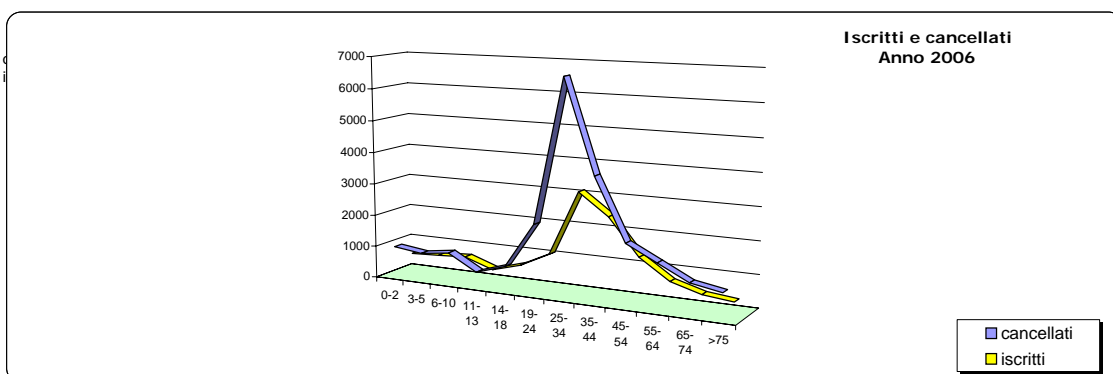


Tav. 15 - Cancellati per classi di età

Periodi	Classi di età												Totale
	0-2	3-5	6-10	11-13	14-18	19-24	25-34	35-44	45-54	55-64	65-74	>75	
	1	2	3	4	5	6	7	8	9	10	11	12	
ANNO 2006													
GEN	75	70	78	32	52	158	497	290	161	126	73	67	1679
FEB	67	71	65	27	50	172	488	262	172	113	77	75	1639
MAR	92	122	126	48	70	211	742	413	233	154	96	105	2412
APR	75	57	77	30	43	125	427	255	98	89	53	56	1385
GEN-APR	309	320	346	137	215	666	2154	1220	664	482	299	303	7115
MAG	108	84	94	34	72	245	706	416	206	159	104	82	2310
GIU	88	61	60	27	55	177	528	288	144	123	73	62	1686
LUG	105	84	84	43	70	173	590	313	138	135	121	63	1919
AGO	57	44	52	34	50	138	419	240	102	100	64	42	1342
MAG-AGO	358	273	290	138	247	733	2243	1257	590	517	362	249	7257
SET	60	64	90	54	88	148	447	290	167	104	73	56	1641
OTT	105	96	117	71	100	247	631	411	194	126	83	75	2256
NOV	114	76	98	58	66	208	659	350	146	120	72	68	2035
DIC	76	64	71	40	73	178	517	281	154	91	76	53	1674
SET-DIC	355	300	376	223	327	781	2254	1332	661	441	304	252	7606
TOTALE	1022	893	1012	498	789	2180	6651	3809	1915	1440	965	804	21978

ANNO 2007

GEN	102	110	113	57	85	222	747	454	237	176	97	100	2500
FEB	52	65	69	31	48	160	449	310	152	83	64	81	1564
MAR	69	86	77	40	57	156	446	279	147	105	57	67	1586
APR	58	88	87	41	62	187	505	318	143	136	70	45	1740
GEN-APR	281	349	346	169	252	725	2147	1361	679	500	288	293	7390

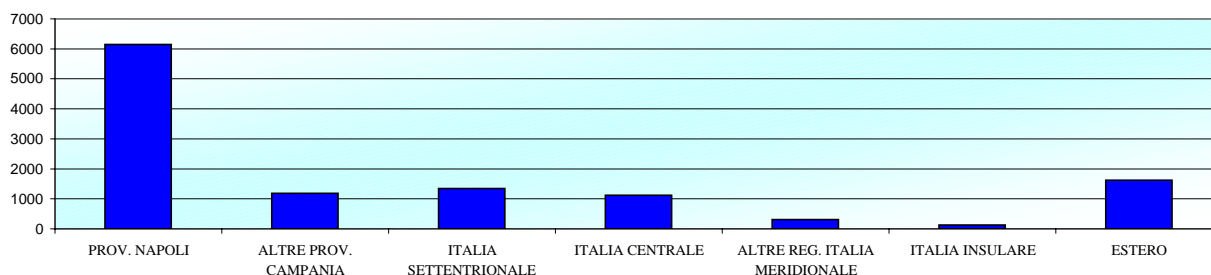


Tav. 16- Iscritti per area geografica di provenienza

Area geografica									
		ALTRE PROV.	ITALIA	ITALIA	ALTRE REG.	ITALIA	NON	Totale	
Periodi	PROV. NAPOLI	CAMPANIA	SETTENTRIO	CENTRALE	ITALIA	INSULARE	ESTERO	IND.	
ANNO 2006									
GEN	591	89	96	83	25	11	75	0	970
FEB	494	104	118	86	30	5	160	0	997
MAR	377	80	101	91	16	11	173	0	849
APR	615	105	147	116	31	10	216	0	1240
GEN-APR	2077	378	462	376	102	37	624	0	4056
MAG	468	93	110	112	21	14	335	3	1156
GIU	819	162	177	167	44	21	126	0	1516
LUG	583	141	132	75	39	12	111	0	1093
AGO	384	83	90	62	30	10	62	0	721
MAG-AGO	2254	479	509	416	134	57	634	3	4486
SET	575	76	135	104	22	10	34	1	957
OTT	359	53	61	43	13	4	21	0	554
NOV	600	122	102	91	18	13	114	0	1060
DIC	282	77	78	92	24	7	197	0	757
SET-DIC	1816	328	376	330	77	34	366	1	3328
TOTALE	6147	1185	1347	1122	313	128	1624	4	11870

ANNO 2007									
GEN	677	121	114	76	34	10	72	0	1104
FEB	191	54	43	28	28	6	254	0	604
MAR	453	129	94	84	28	17	673	0	1478
APR	963	181	181	123	54	16	208	0	1726
GEN-APR	2284	485	432	311	144	49	1207	0	4912

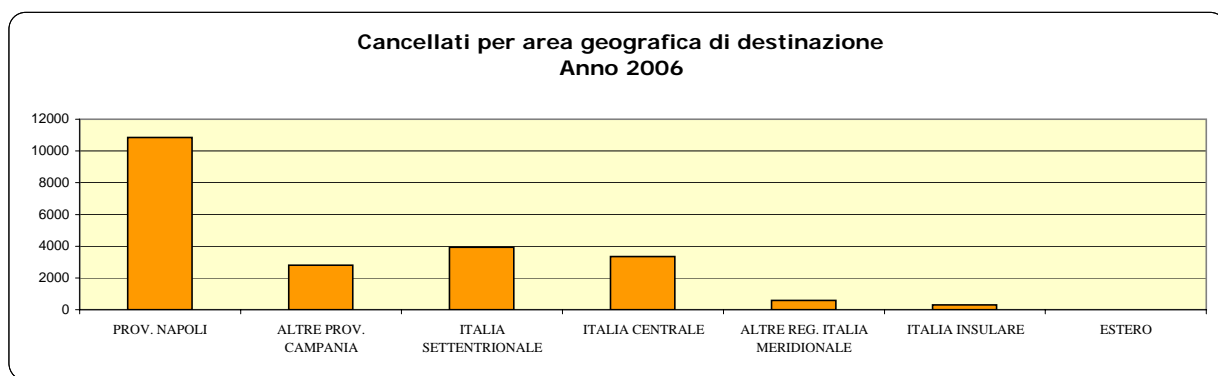
**Tav 16a - ISCRITTI PER AREA GEOGRAFICA DI PROVENIENZA
Anno 2006**



Tav. 17 - Cancellati per area geografica di destinazione

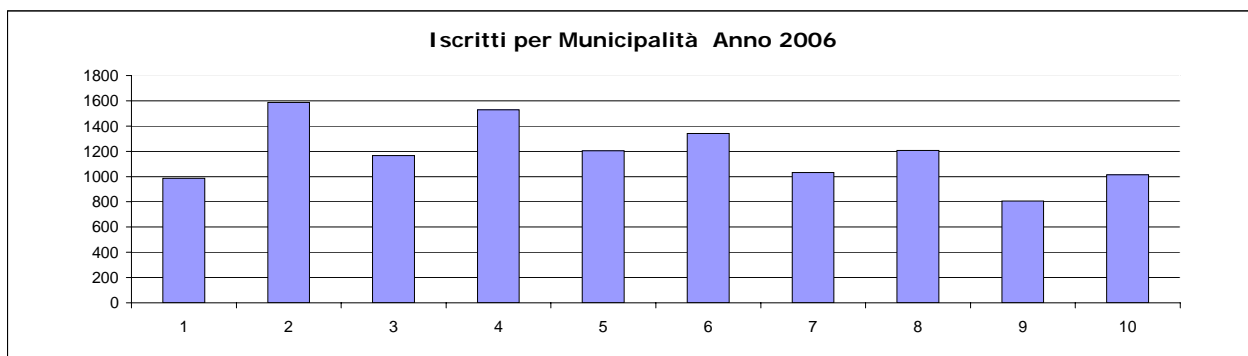
Area geografica									
	ITALIA			ALTRE REG.					
Periodi	PROV. NAPOLI	ALTRE PROV. CAMPANIA	SETTENTRIO NALE	ITALIA CENTRALE	ITALIA MERIDIONALE	ITALIA INSULARE	ESTERO	NON IND.	Totale
ANNO 2006									
GEN	884	183	291	258	24	24	15	0	1679
FEB	795	251	282	256	36	10	9	0	1639
MAR	1175	323	448	389	48	16	13	0	2412
APR	680	171	241	213	26	28	26	0	1385
GEN-APR	3534	928	1262	1116	134	78	63	0	7115
MAG	1183	228	478	300	61	41	19	0	2310
GIU	857	176	332	219	40	28	34	0	1686
LUG	1044	247	283	238	54	21	32	0	1919
AGO	572	195	255	251	36	23	10	0	1342
MAG-AGO	3656	846	1348	1008	191	113	95	0	7257
SET	724	272	273	269	63	27	13	0	1641
OTT	1066	308	352	406	72	36	16	0	2256
NOV	1126	224	331	262	61	28	3	0	2035
DIC	740	206	359	273	62	27	7	0	1674
SET-DIC	3656	1010	1315	1210	258	118	39	0	7606
TOTALE	10846	2784	3925	3334	583	309	197	0	21978

ANNO 2007									
<i>GEN</i>	1439	259	350	376	63	13	0	0	2500
<i>FEB</i>	574	229	350	339	57	15	0	0	1564
<i>MAR</i>	852	244	288	169	23	10	0	0	1586
<i>APR</i>	874	238	279	305	27	17	0	0	1740
<i>GEN-APR</i>	3739	970	1267	1189	170	55	0	0	7390



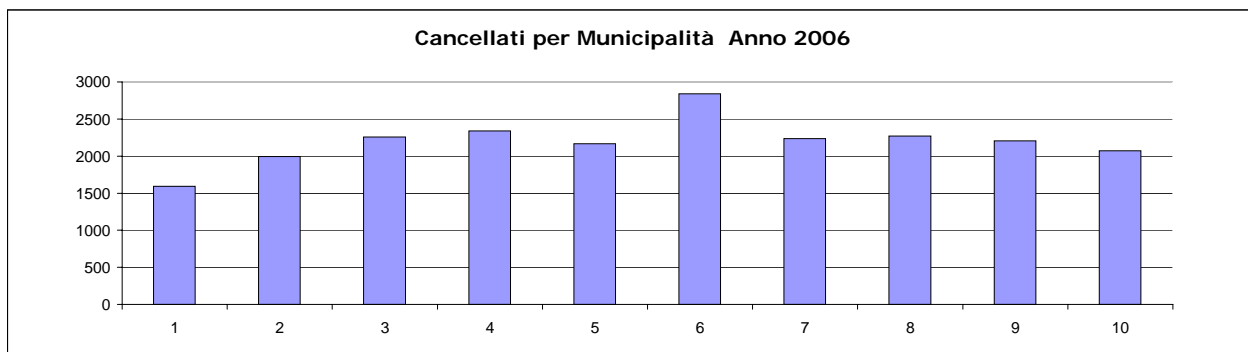
Tav.18 - Iscritti per Municipalità

Periodi	MUNICIPALITA'										TOTALE CITTA'
	Municipalità 1	Municipalità 2	Municipalità 3	Municipalità 4	Municipalità 5	Municipalità 6	Municipalità 7	Municipalità 8	Municipalità 9	Municipalità 10	
Anno 2006											
GEN	131	233	76	100	102	52	90	57	36	93	970
FEB	112	182	76	129	106	75	100	77	61	79	997
MAR	120	208	82	85	73	51	78	45	53	54	849
APR	66	140	133	147	124	170	125	153	98	84	1240
GEN-APR	429	763	367	461	405	348	393	332	248	310	4056
MAG	94	161	140	182	123	116	63	104	75	98	1156
GIU	95	138	159	184	182	220	122	179	102	135	1516
LUG	95	134	120	131	110	125	67	162	42	107	1093
AGO	44	74	77	116	63	96	48	54	57	92	721
MAG-AGO	328	507	496	613	478	557	300	499	276	432	4486
SET	50	55	89	118	102	134	114	107	81	107	957
OTT	25	63	34	55	54	71	74	63	69	46	554
NOV	74	108	85	170	95	163	93	140	74	58	1060
DIC	80	91	95	113	70	67	58	66	57	60	757
SET-DIC	229	317	303	456	321	435	339	376	281	271	3328
TOTALE	986	1587	1166	1530	1204	1340	1032	1207	805	1013	11870
Anno 2007											
GEN	95	114	99	95	105	162	123	91	114	106	1104
FEB	48	74	65	98	81	51	45	59	46	37	604
MAR	216	207	171	225	132	124	86	80	112	125	1478
APR	147	150	168	197	191	227	207	162	129	148	1726
GEN-APR	506	545	503	615	509	564	461	392	401	416	4912



Tav.19 - Cancellati per Municipalità

Periodi	MUNICIPALITA'										TOTALE CITTA'
	Municipalità 1	Municipalità 2	Municipalità 3	Municipalità 4	Municipalità 5	Municipalità 6	Municipalità 7	Municipalità 8	Municipalità 9	Municipalità 10	
Anno 2006											
GEN	120	189	154	182	142	208	177	146	183	178	1679
FEB	122	150	176	196	161	201	164	147	160	162	1639
MAR	179	225	241	257	220	320	216	237	279	238	2412
APR	97	125	126	139	135	210	165	119	127	142	1385
GEN-APR	518	689	697	774	658	939	722	649	749	720	7115
MAG	161	223	246	218	243	295	248	256	225	195	2310
GIU	132	132	195	165	183	213	152	170	171	173	1686
LUG	147	179	199	196	184	232	232	217	162	171	1919
AGO	102	121	143	149	159	154	119	134	142	119	1342
MAG-AGO	542	655	783	728	769	894	751	777	700	658	7257
SET	107	134	179	170	189	234	174	167	142	145	1641
OTT	152	174	242	279	205	321	230	231	215	207	2256
NOV	147	203	184	205	196	230	206	263	210	191	2035
DIC	127	141	171	183	152	221	152	184	191	152	1674
SET-DIC	533	652	776	837	742	1006	762	845	758	695	7606
TOTALE	1593	1996	2256	2339	2169	2839	2235	2271	2207	2073	21978
Anno 2007											
GEN	174	219	245	262	247	316	289	308	199	241	2500
FEB	131	139	183	138	192	177	138	180	139	147	1564
MAR	97	128	176	145	141	235	183	197	175	109	1586
APR	124	193	154	134	163	246	191	184	159	192	1740
GEN-APR	526	679	758	679	743	974	801	869	672	689	7390



TAVOLE DI MORTALITA'

Tav. 20 - Morti nel Comune di Napoli Gennaio - Aprile 2006
Residenti , distinti per età, quartiere e municipalità di residenza
Non Residenti distinti per età

Maschi									
QUARTIERE / AREA	Classe di età								Totale decessi
	<1	1-4	5-14	15-44	45-54	55-64	65-74	≥75	
CHIAIA				2	5	6	10	41	64
POSILLIPO					3	2	2	19	26
S.FERDINANDO	1	1			1	4	6	19	32
Municipalità 1	1	1	0	2	9	12	18	79	122
MERCATO				3		5	6	11	25
PENDINO					1	3	7	12	23
AVVOCATA	1			3	3	4	8	27	46
MONTECALVARIO	2			2	1	5	6	12	28
PORTO						1	2		3
S.GIUSEPPE							2	5	7
Municipalità 2	3	0	0	8	5	18	31	67	132
S.CARLO ALL'ARENA	1			3	5	14	29	44	96
STELLA		1		2	4	5	10	23	45
Municipalità 3	1	1	0	5	9	19	39	67	141
S.LORENZO				5	3	8	17	41	74
VICARIA	1					2	4	9	16
POGGIOREALE				1	5	2	9	16	33
Municipalità 4	1	0	0	6	8	12	30	66	123
VOMERO	1			3	5	4	17	49	79
ARENELLA	1			1	2	4	24	73	105
Municipalità 5	2	0	0	4	7	8	41	122	184
PONTICELLI	1			8	5	7	16	38	75
BARRA				1	4	3	7	18	33
S.GIOVANNI A TEDUCCIO				1		5	8	14	28
Municipalità 6	1	0	0	10	9	15	31	70	136
MIANO				2	2	7	10	31	52
SECONDIGLIANO	1			4	2	7	11	32	57
S.PIETRO A PATIERNO				2	2	3	12	6	25
Municipalità 7	1	0	0	8	6	17	33	69	134
PISCINOLA			1			2	14	12	29
CHIAIANO	2			3	1	6	12	23	47
SCAMPIA				7	3	9	11	18	48
Municipalità 8	2	0	1	10	4	17	37	53	124
SOCCAVO				5	5	11	7	34	62
PIANURA				3	7	11	6	18	45
Municipalità 9	0	0	0	8	12	22	13	52	107
BAGNOLI	1			1	2	3	9	19	35
FUORIGROTTA				1	4	13	24	79	121
Municipalità 10	1	0	0	2	6	16	33	98	156
Totale Residenti	13	2	1	63	75	156	306	743	1359
Totale Non Residenti	26	2	4	44	38	75	95	118	402
TOTALE DECEDUTI A NAPOLI	39	4	5	107	113	231	401	861	1761

Tav.21 - Morti nel Comune di Napoli Maggio - Agosto 2006
Residenti , distinti per età, quartiere e municipalità di residenza
Non Residenti distinti per età

Maschi									
QUARTIERE / AREA	Classe di età								Totale decessi
	<1	1-4	5-14	15-44	45-54	55-64	65-74	≥75	
CHIAIA					2	10	12	59	83
POSILLIPO					1	2	9	20	32
S.FERDINANDO	1					4	8	6	19
Municipalità 1	1	0	0	0	3	16	29	85	134
MERCATO				3	2	3	3	6	17
PENDINO	3				2	3	3	12	23
AVVOCATA				2	3	5	8	27	45
MONTECALVARIO		1			5	3	6	22	37
PORTO					1	2		5	8
S.GIUSEPPE				1	1	2	1	2	7
Municipalità 2	3	1	0	6	14	18	21	74	137
S.CARLO ALL'ARENA				4	4	9	26	63	106
STELLA	1			1	2	6	12	19	41
Municipalità 3	1	0	0	5	6	15	38	82	147
S.LORENZO				1	2	7	17	31	58
VICARIA					1	4	10	18	33
POGGIOREALE						9	4	17	30
Municipalità 4	0	0	0	1	3	20	31	66	121
VOMERO				1	4	4	16	61	86
ARENELLA	1			6	5	10	20	62	104
Municipalità 5	1	0	0	7	9	14	36	123	190
PONTICELLI					2	10	16	34	62
BARRA		1		1	4	7	13	19	45
S.GIOVANNI A TEDUCCIO				1	2	3	4	13	23
Municipalità 6	0	1	0	2	8	20	33	66	130
MIANO				1	2	8	17	29	57
SECONDIGLIANO				3	4	6	13	26	52
S.PIETRO A PATIERNO		1		1	2	3	5	2	14
Municipalità 7	0	1	0	5	8	17	35	57	123
PISCINOLA	1			4		3	13	8	29
CHIAIANO	1		1	1	4	5	10	39	61
SCAMPIA	1			5	8	7	14	14	49
Municipalità 8	3	0	1	10	12	15	37	61	139
SOCCAVO				4	3	10	13	35	65
PIANURA				2	4	13	14	26	59
Municipalità 9	0	0	0	6	7	23	27	61	124
BAGNOLI				1	2	5	9	13	30
FUORIGROTTA				5	8	13	24	59	109
Municipalità 10	0	0	0	6	10	18	33	72	139
Totale Residenti	9	3	1	48	80	176	320	747	1384
Totale Non Residenti	23	1	3	60	46	57	81	99	370
TOTALE DECEDUTI A NAPOLI	32	4	4	108	126	233	401	846	1754

Tav.22 - Morti nel Comune di Napoli Settembre - Dicembre 2006
Residenti , distinti per età, quartiere e municipalità di residenza
Non Residenti distinti per età

Maschi									
QUARTIERE / AREA	Classe di età								Totale decessi
	<1	1-4	5-14	15-44	45-54	55-64	65-74	≥75	
CHIAIA				1	1	3	11	49	65
POSILLIPO				1	3	2	6	14	26
S.FERDINANDO						4	7	14	25
Municipalità 1	0	0	0	2	4	9	24	77	116
MERCATO				2	2	2	7	10	23
PENDINO	2			2	2	2	1	14	23
AVVOCATA					3	6	12	37	58
MONTECALVARIO				2	4	5	10	14	35
PORTO								5	5
S.GIUSEPPE							1	5	6
Municipalità 2	2	0	0	6	11	15	31	85	150
S.CARLO ALL'ARENA	1			4	1	15	22	41	84
STELLA					2	2	16	13	33
Municipalità 3	1	0	0	4	3	17	38	54	117
S.LORENZO				8	3	8	12	37	68
VICARIA				1	2	5	6	16	30
POGGIOREALE				3	7	4	8	14	36
Municipalità 4	0	0	0	12	12	17	26	67	134
VOMERO				2	1	7	6	37	53
ARENELLA				3	2	9	10	61	85
Municipalità 5	0	0	0	5	3	16	16	98	138
PONTICELLI				2	3	8	7	24	44
BARRA				3	2	5	9	18	37
S.GIOVANNI A TEDUCCIO				2	2	4	14	23	45
Municipalità 6	0	0	0	7	7	17	30	65	126
MIANO				3	1	5	9	27	45
SECONDIGLIANO				7	3	7	17	23	57
S.PIETRO A PATIERNO				2	2	2	6	11	23
Municipalità 7	0	0	0	12	6	14	32	61	125
PISCINOLA				2	2	11	4	15	34
CHIAIANO	2				5	14	29	31	81
SCAMPIA				8	2	6	14	19	49
Municipalità 8	2	0	0	10	9	31	47	65	164
SOCCAVO				3	2	7	13	33	58
PIANURA				5	5	7	8	21	46
Municipalità 9	0	0	0	8	7	14	21	54	104
BAGNOLI				1		2	6	25	34
FUORIGROTTA				4	2	14	17	44	81
Municipalità 10	0	0	0	5	2	16	23	69	115
Totale Residenti	5	0	0	71	64	166	288	695	1289
Totale Non Residenti	14	7	5	59	40	62	98	107	392
TOTALE DECEDUTI A NAPOLI	19	7	5	130	104	228	386	802	1681

Tav. 23- Morti nel Comune di Napoli Gennaio - Aprile 2006
Residenti , distinti per età, quartiere e municipalità di residenza
Non Residenti distinti per età

FEMMINE									
QUARTIERE / AREA	Classe di età							Totale decessi	
	<1	1-4	5-14	15-44	45-54	55-64	65-74	≥75	
CHIAIA				1		4	10	80	95
POSILLIPO		1		2		3	6	32	44
S.FERDINANDO				1		3	3	17	24
Municipalità 1	0	1	0	4	0	10	19	129	163
MERCATO						1	1	15	17
PENDINO	1			1	1	5	6	12	26
AVVOCATA				1	4	2	6	52	65
MONTECALVARIO	1				2	5	5	25	38
PORTO					2			7	9
S.GIUSEPPE						1	1	4	6
Municipalità 2	2	0	0	2	9	14	19	115	161
S.CARLO ALL'ARENA				5	1	8	19	75	108
STELLA					1	2	9	43	55
Municipalità 3	0	0	0	5	2	10	28	118	163
S.LORENZO				1	1	4	16	64	86
VICARIA				1		1	6	19	27
POGGIOREALE				1	1	2	9	36	49
Municipalità 4	0	0	0	3	2	7	31	119	162
VOMERO					1	2	9	69	81
ARENELLA	2			2	1	8	13	88	114
Municipalità 5	2	0	0	2	2	10	22	157	195
PONTICELLI	1		1		2	6	13	42	65
BARRA	1			1	2	3	2	26	35
S.GIOVANNI A TEDUCCIO				1	1	3	7	32	44
Municipalità 6	2	0	1	2	5	12	22	100	144
MIANO					2	2	8	54	66
SECONDIGLIANO		1		1	2	7	11	38	60
S.PIETRO A PATIERNO					1	1	6	11	19
Municipalità 7	0	1	0	1	5	10	25	103	145
PISCINOLA					3	3	6	23	35
CHIAIANO				1		1	9	22	33
SCAMPIA				1	4	3	6	21	35
Municipalità 8	0	0	0	2	7	7	21	66	103
SOCCAVO				5	5	7	10	55	82
PIANURA				2	4	9	2	43	60
Municipalità 9	0	0	0	7	9	16	12	98	142
BAGNOLI				1	1	5	5	27	39
FUORIGROTTA				2	2	7	25	107	143
Municipalità 10	0	0	0	3	3	12	30	134	182
Totale Residenti	6	2	1	31	44	108	229	1139	1560
Totale Non Residenti	30	2	3	25	23	24	67	135	309
TOTALE DECEDUTI A NAPOLI	36	4	4	56	67	132	296	1274	1869

Tav. 24 - Morti nel Comune di Napoli Maggio - Agosto 2006
Residenti , distinti per età, quartiere e municipalità di residenza
Non Residenti distinti per età

FEMMINE									
QUARTIERE / AREA	Classe di età								Totale decessi
	<1	1-4	5-14	15-44	45-54	55-64	65-74	≥75	
CHIAIA				1	3	7	9	94	114
POSILLIPO					1	1	5	14	21
S.FERDINANDO				1		1	4	12	18
Municipalità 1	0	0	0	2	4	9	18	120	153
MERCATO					1	1	3	14	19
PENDINO				1		3	2	19	25
AVVOCATA				2		3	7	48	60
MONTECALVARIO						1	8	22	31
PORTO						2		1	3
S.GIUSEPPE						1		6	7
Municipalità 2	0	0	0	3	1	11	20	110	145
S.CARLO ALL'ARENA	1			2	3	5	17	74	102
STELLA				1	1	1	12	32	47
Municipalità 3	1	0	0	3	4	6	29	106	149
S.LORENZO				4	2	6	9	56	77
VICARIA				1	1	2	2	15	21
POGGIOREALE					2	3	8	30	43
Municipalità 4	0	0	0	5	5	11	19	101	141
VOMERO	2			1	1	3	13	72	92
ARENELLA					5	9	18	97	129
Municipalità 5	2	0	0	1	6	12	31	169	221
PONTICELLI				1	5	2	7	39	54
BARRA					2	1	9	25	37
S.GIOVANNI A TEDUCCIO						1	5	21	27
Municipalità 6	0	0	0	1	7	4	21	85	118
MIANO					2	2	9	56	69
SECONDIGLIANO				1	3	10	12	33	59
S.PIETRO A PATIERNO	1			1	1	1	3	5	12
Municipalità 7	1	0	0	2	6	13	24	94	140
PISCINOLA				1		3	8	11	23
CHIAIANO	1					2	4	19	26
SCAMPIA					1	2	11	22	36
Municipalità 8	1	0	0	1	1	7	23	52	85
SOCCAVO				1	2	3	11	57	74
PIANURA					5	4	11	33	53
Municipalità 9	0	0	0	1	7	7	22	90	127
BAGNOLI					1	3	5	29	38
FUORIGROTTA					3	7	15	65	90
Municipalità 10	0	0	0	0	4	10	20	94	128
Totale Residenti	5	0	0	19	45	90	227	1021	1407
Totale Non Residenti	23	5	9	22	24	31	53	101	268
TOTALE DECEDUTI A NAPOLI	28	5	9	41	69	121	280	1122	1675

Tav.25 - Morti nel Comune di Napoli Settembre - Dicembre 2006
 Residenti , distinti per età, quartiere e municipalità di residenza
 Non Residenti distinti per età

FEMMINE									
QUARTIERE / AREA	Classe di età								Totale decessi
	<1	1-4	5-14	15-44	45-54	55-64	65-74	≥75	
CHIAIA				2	2	2	6	56	68
POSILLIPO						2	3	25	30
S.FERDINANDO				1	1	3	3	14	22
Municipalità 1	0	0	0	3	3	7	12	95	120
MERCATO					1	2	7	15	25
PENDINO				1		3	4	15	23
AVVOCATA					1	2	5	40	48
MONTECALVARIO				2	2	1	7	27	39
PORTO						1	1	4	6
S.GIUSEPPE					1	1	4	5	11
Municipalità 2	0	0	0	3	5	10	28	106	152
S.CARLO ALL'ARENA				2	2	10	25	67	106
STELLA				2		3	6	24	35
Municipalità 3	0	0	0	4	2	13	31	91	141
S.LORENZO				2	2	4	9	47	64
VICARIA						2	2	21	25
POGGIOREALE				1	1	4	10	39	55
Municipalità 4	0	0	0	3	3	10	21	107	144
VOMERO					1	2	10	72	85
ARENELLA				2	2	7	21	100	132
Municipalità 5	0	0	0	2	3	9	31	172	217
PONTICELLI						7	16	37	60
BARRA				1	2	7	13	24	47
S.GIOVANNI A TEDUCCIO	1			1	4	1	5	20	32
Municipalità 6	1	0	0	2	6	15	34	81	139
MIANO					3	5	11	59	78
SECONDIGLIANO				1	1	6	12	30	50
S.PIETRO A PATIERNO					2		2	17	21
Municipalità 7	0	0	0	1	6	11	25	106	149
PISCINOLA						3	10	17	30
CHIAIANO	1			1	2	7	8	30	49
SCAMPIA				2		4	11	21	38
Municipalità 8	1	0	0	3	2	14	29	68	117
SOCCAVO	1			1		1	9	53	65
PIANURA				2	2	4	4	32	44
Municipalità 9	1	0	0	3	2	5	13	85	109
BAGNOLI					1	2	10	16	29
FUORIGROTTA			1	3	6	6	11	81	108
Municipalità 10	0	0	1	3	7	8	21	97	137
Totale Residenti	3	0	1	27	39	102	245	1008	1425
Totale Non Residenti	16	2	2	23	22	34	63	112	274
TOTALE DECEDUTI A NAPOLI	19	2	3	50	61	136	308	1120	1699

Tav.26 - Morti nel Comune di Napoli Gennaio - Aprile 2006
Residenti , distinti per età, quartiere e municipalità di residenza
Non Residenti distinti per età

TOTALE									
QUARTIERE / AREA	Classe di età							Totale decessi	
	<1	1-4	5-14	15-44	45-54	55-64	65-74	≥75	
CHIAIA				3	5	10	20	121	159
POSILLIPO		1		2	3	5	8	51	70
S.FERDINANDO	1	1		1	1	7	9	36	56
Municipalità 1	1	2	0	6	9	22	37	208	285
MERCATO				3		6	7	26	42
PENDINO	1			1	2	8	13	24	49
AVVOCATA	1			4	7	6	14	79	111
MONTECALVARIO	3			2	3	10	11	37	66
PORTO					2	1	2	7	12
S.GIUSEPPE						1	3	9	13
Municipalità 2	5	0	0	10	14	32	50	182	293
S.CARLO ALL'ARENA	1			8	6	22	48	119	204
STELLA		1		2	5	7	19	66	100
Municipalità 3	1	1	0	10	11	29	67	185	304
S.LORENZO				6	4	12	33	105	160
VICARIA	1			1		3	10	28	43
POGGIOREALE				2	6	4	18	52	82
Municipalità 4	1	0	0	9	10	19	61	185	285
VOMERO	1			3	6	6	26	118	160
ARENELLA	3			3	3	12	37	161	219
Municipalità 5	4	0	0	6	9	18	63	279	379
PONTICELLI	2		1	8	7	13	29	80	140
BARRA	1			2	6	6	9	44	68
S.GIOVANNI A TEDUCCIO				2	1	8	15	46	72
Municipalità 6	3	0	1	12	14	27	53	170	280
MIANO				2	4	9	18	85	118
SECONDIGLIANO	1	1		5	4	14	22	70	117
S.PIETRO A PATIERNO				2	3	4	18	17	44
Municipalità 7	1	1	0	9	11	27	58	172	279
PISCINOLA			1		3	5	20	35	64
CHIAIANO	2			4	1	7	21	45	80
SCAMPIA				8	7	12	17	39	83
Municipalità 8	2	0	1	12	11	24	58	119	227
SOCCAVO				10	10	18	17	89	144
PIANURA				5	11	20	8	61	105
Municipalità 9	0	0	0	15	21	38	25	150	249
BAGNOLI	1			2	3	8	14	46	74
FUORIGROTTA				3	6	20	49	186	264
Municipalità 10	1	0	0	5	9	28	63	232	338
Totale Residenti	19	4	2	94	119	264	535	1882	2919
Totale Non Residenti	56	4	7	69	61	99	162	253	711
TOTALE DECEDUTI A NAPOLI	75	8	9	163	180	363	697	2135	3630

Tav.27 - Morti nel Comune di Napoli Maggio - Agosto 2006
Residenti , distinti per età, quartiere e municipalità di residenza
Non Residenti distinti per età

TOTALE									
QUARTIERE / AREA	Classe di età							Totale decessi	
	<1	1-4	5-14	15-44	45-54	55-64	65-74	≥75	
CHIAIA				1	5	17	21	153	197
POSILLIPO					2	3	14	34	53
S.FERDINANDO	1			1		5	12	18	37
Municipalità 1	1	0	0	2	7	25	47	205	287
MERCATO				3	3	4	6	20	36
PENDINO	3			1	2	6	5	31	48
AVVOCATA				4	3	8	15	75	105
MONTECALVARIO		1			5	4	14	44	68
PORTO					1	4		6	11
S.GIUSEPPE				1	1	3	1	8	14
Municipalità 2	3	1	0	9	15	29	41	184	282
S.CARLO ALL'ARENA	1			6	7	14	43	137	208
STELLA	1			2	3	7	24	51	88
Municipalità 3	2	0	0	8	10	21	67	188	296
S.LORENZO				5	4	13	26	87	135
VICARIA				1	2	6	12	33	54
POGGIOREALE					2	12	12	47	73
Municipalità 4	0	0	0	6	8	31	50	167	262
VOMERO	2			2	5	7	29	133	178
ARENELLA	1			6	10	19	38	159	233
Municipalità 5	3	0	0	8	15	26	67	292	411
PONTICELLI				1	7	12	23	73	116
BARRA		1		1	6	8	22	44	82
S.GIOVANNI A TEDUCCIO				1	2	4	9	34	50
Municipalità 6	0	1	0	3	15	24	54	151	248
MIANO				1	4	10	26	85	126
SECONDIGLIANO				4	7	16	25	59	111
S.PIETRO A PATIERNO	1	1		2	3	4	8	7	26
Municipalità 7	1	1	0	7	14	30	59	151	263
PISCINOLA	1			5		6	21	19	52
CHIAIANO	2		1	1	4	7	14	58	87
SCAMPIA	1			5	9	9	25	36	85
Municipalità 8	4	0	1	11	13	22	60	113	224
SOCCAVO				5	5	13	24	92	139
PIANURA				2	9	17	25	59	112
Municipalità 9	0	0	0	7	14	30	49	151	251
BAGNOLI				1	3	8	14	42	68
FUORIGROTTA				5	11	20	39	124	199
Municipalità 10	0	0	0	6	14	28	53	166	267
Totale Residenti	14	3	1	67	125	266	547	1768	2791
Totale Non Residenti	46	6	12	82	70	88	134	200	638
TOTALE DECEDUTI A NAPOLI	60	9	13	149	195	354	681	1968	3429

Tav.28 - Morti nel Comune di Napoli Settembre - Dicembre 2006
Residenti , distinti per età, quartiere e municipalità di residenza
Non Residenti distinti per età

TOTALE									
QUARTIERE / AREA	Classe di età								Totale decessi
	<1	1-4	5-14	15-44	45-54	55-64	65-74	≥75	
CHIAIA				3	3	5	17	105	133
POSILLIPO				1	3	4	9	39	56
S.FERDINANDO				1	1	7	10	28	47
Municipalità 1	0	0	0	5	7	16	36	172	236
MERCATO				2	3	4	14	25	48
PENDINO	2			3	2	5	5	29	46
AVVOCATA					4	8	17	77	106
MONTECALVARIO				4	6	6	17	41	74
PORTO						1	1	9	11
S.GIUSEPPE					1	1	5	10	17
Municipalità 2	2	0	0	9	16	25	59	191	302
S.CARLO ALL'ARENA	1			6	3	25	47	108	190
STELLA				2	2	5	22	37	68
Municipalità 3	1	0	0	8	5	30	69	145	258
S.LORENZO				10	5	12	21	84	132
VICARIA				1	2	7	8	37	55
POGGIOREALE				4	8	8	18	53	91
Municipalità 4	0	0	0	15	15	27	47	174	278
VOMERO				2	2	9	16	109	138
ARENELLA				5	4	16	31	161	217
Municipalità 5	0	0	0	7	6	25	47	270	355
PONTICELLI				2	3	15	23	61	104
BARRA				4	4	12	22	42	84
S.GIOVANNI A TEDUCCIO	1			3	6	5	19	43	77
Municipalità 6	1	0	0	9	13	32	64	146	265
MIANO				3	4	10	20	86	123
SECONDIGLIANO				8	4	13	29	53	107
S.PIETRO A PATIERNO				2	4	2	8	28	44
Municipalità 7	0	0	0	13	12	25	57	167	274
PISCINOLA				2	2	14	14	32	64
CHIAIANO	3			1	7	21	37	61	130
SCAMPIA				10	2	10	25	40	87
Municipalità 8	3	0	0	13	11	45	76	133	281
SOCCAVO	1			4	2	8	22	86	123
PIANURA				7	7	11	12	53	90
Municipalità 9	1	0	0	11	9	19	34	139	213
BAGNOLI				1	1	4	16	41	63
FUORIGROTTA			1	7	8	20	28	125	189
Municipalità 10	0	0	1	8	9	24	44	166	252
Totale Residenti	8	0	1	98	103	268	533	1703	2714
Totale Non Residenti	34	9	7	82	62	96	161	219	670
TOTALE DECEDUTI A NAPOLI	42	9	8	180	165	364	694	1922	3384

Tav.29 - Morti nel Comune di Napoli - ANNO 2006
Residenti , distinti per età, quartiere e municipalità di residenza
Non Residenti distinti per età

MASCHI - ANNO 2006									
QUARTIERE / AREA	Classe di età								Totale decessi
	<1	1-4	5-14	15-44	45-54	55-64	65-74	≥75	
CHIAIA				3	8	19	33	149	212
POSILLIPO				1	7	6	17	53	84
S.FERDINANDO	2	1			1	12	21	39	76
Municipalità 1	2	1	0	4	16	37	71	241	372
MERCATO				8	4	10	16	27	65
PENDINO	5			2	5	8	11	38	69
AVVOCATA	1			5	9	15	28	91	149
MONTECALVARIO	2	1		4	10	13	22	48	100
PORTO					1	3	2	10	16
S.GIUSEPPE				1	1	2	4	12	20
Municipalità 2	8	1	0	20	30	51	83	226	419
S.CARLO ALL'ARENA	2			11	10	38	77	148	286
STELLA	1	1		3	8	13	38	55	119
Municipalità 3	3	1	0	14	18	51	115	203	405
S.LORENZO				14	8	23	46	109	200
VICARIA	1			1	3	11	20	43	79
POGGIOREALE				4	12	15	21	47	99
Municipalità 4	1	0	0	19	23	49	87	199	378
VOMERO	1			6	10	15	39	147	218
ARENELLA	2			10	9	23	54	196	294
Municipalità 5	3	0	0	16	19	38	93	343	512
PONTICELLI	1			10	10	25	39	96	181
BARRA		1		5	10	15	29	55	115
S.GIOVANNI A TEDUCCIO				4	4	12	26	50	96
Municipalità 6	1	1	0	19	24	52	94	201	392
MIANO				6	5	20	36	87	154
SECONDIGLIANO	1			14	9	20	41	81	166
S.PIETRO A PATIERNO		1		5	6	8	23	19	62
Municipalità 7	1	1	0	25	20	48	100	187	382
PISCINOLA	1		1	6	2	16	31	35	92
CHIAIANO	5		1	4	10	25	51	93	189
SCAMPIA	1			20	13	22	39	51	146
Municipalità 8	7	0	2	30	25	63	121	179	427
SOCCAVO				12	10	28	33	102	185
PIANURA				10	16	31	28	65	150
Municipalità 9	0	0	0	22	26	59	61	167	335
BAGNOLI	1			3	4	10	24	57	99
FUORIGROTTA				10	14	40	65	182	311
Municipalità 10	1	0	0	13	18	50	89	239	410
Totale Residenti	27	5	2	182	219	498	914	2185	4032
Totale Non Residenti	67	10	12	163	124	194	274	324	1168
TOTALE DECEDUTI A NAPOLI	94	15	14	345	343	692	1188	2509	5200

Tav. 30 - Morti nel Comune di Napoli - ANNO 2006
Residenti , distinti per età, quartiere e municipalità di residenza
Non Residenti distinti per età

FEMMINE - ANNO 2006									
QUARTIERE / AREA	Classe di età								Totale decessi
	<1	1-4	5-14	15-44	45-54	55-64	65-74	≥75	
CHIAIA				4	5	13	25	230	277
POSILLIPO		1		2	1	6	14	71	95
S.FERDINANDO				3	1	7	10	43	64
Municipalità 1	0	1	0	9	7	26	49	344	436
MERCATO					2	4	11	44	61
PENDINO	1			3	1	11	12	46	74
AVVOCATA				3	5	7	18	140	173
MONTECALVARIO	1			2	4	7	20	74	108
PORTO					2	3	1	12	18
S.GIUSEPPE					1	3	5	15	24
Municipalità 2	2	0	0	8	15	35	67	331	458
S.CARLO ALL'ARENA	1			9	6	23	61	216	316
STELLA				3	2	6	27	99	137
Municipalità 3	1	0	0	12	8	29	88	315	453
S.LORENZO				7	5	14	34	167	227
VICARIA				2	1	5	10	55	73
POGGIOREALE				2	4	9	27	105	147
Municipalità 4	0	0	0	11	10	28	71	327	447
VOMERO	2			1	3	7	32	213	258
ARENELLA	2			4	8	24	52	285	375
Municipalità 5	4	0	0	5	11	31	84	498	633
PONTICELLI	1		1	1	7	15	36	118	179
BARRA	1			2	6	11	24	75	119
S.GIOVANNI A TEDUCCIO	1			2	5	5	17	73	103
Municipalità 6	3	0	1	5	18	31	77	266	401
MIANO					7	9	28	169	213
SECONDIGLIANO		1		3	6	23	35	101	169
S.PIETRO A PATIERNO	1			1	4	2	11	33	52
Municipalità 7	1	1	0	4	17	34	74	303	434
PISCINOLA				1	3	9	24	51	88
CHIAIANO	2			2	2	10	21	71	108
SCAMPIA				3	5	9	28	64	109
Municipalità 8	2	0	0	6	10	28	73	186	305
SOCCAVO	1			7	7	11	30	165	221
PIANURA				4	11	17	17	108	157
Municipalità 9	1	0	0	11	18	28	47	273	378
BAGNOLI				1	3	10	20	72	106
FUORIGROTTA			1	5	11	20	51	253	341
Municipalità 10	0	0	1	6	14	30	71	325	447
Totale Residenti	14	2	2	77	128	300	701	3168	4392
Totale Non Residenti	69	9	14	70	69	89	183	348	851
TOTALE DECEDUTI A NAPOLI	83	11	16	147	197	389	884	3516	5243

Tav. 31 - Morti nel Comune di Napoli - ANNO 2006
Residenti , distinti per età, quartiere e municipalità di residenza
Non Residenti distinti per età

TOTALE - ANNO 2006									
QUARTIERE / AREA	Classe di età							Totale decessi	
	<1	1-4	5-14	15-44	45-54	55-64	65-74	≥75	
CHIAIA				7	13	32	58	379	489
POSILLIPO		1		3	8	12	31	124	179
S.FERDINANDO	2	1		3	2	19	31	82	140
Municipalità 1	2	2	0	13	23	63	120	585	808
MERCATO				8	6	14	27	71	126
PENDINO	6			5	6	19	23	84	143
AVVOCATA	1			8	14	22	46	231	322
MONTECALVARIO	3	1		6	14	20	42	122	208
PORTO					3	6	3	22	34
S.GIUSEPPE				1	2	5	9	27	44
Municipalità 2	10	1	0	28	45	86	150	557	877
S.CARLO ALL'ARENA	3			20	16	61	138	364	602
STELLA	1	1		6	10	19	65	154	256
Municipalità 3	4	1	0	26	26	80	203	518	858
S.LORENZO				21	13	37	80	276	427
VICARIA	1			3	4	16	30	98	152
POGGIOREALE				6	16	24	48	152	246
Municipalità 4	1	0	0	30	33	77	158	526	825
VOMERO	3			7	13	22	71	360	476
ARENELLA	4			14	17	47	106	481	669
Municipalità 5	7	0	0	21	30	69	177	841	1145
PONTICELLI	2		1	11	17	40	75	214	360
BARRA	1	1		7	16	26	53	130	234
S.GIOVANNI A TEDUCCIO	1			6	9	17	43	123	199
Municipalità 6	4	1	1	24	42	83	171	467	793
MIANO				6	12	29	64	256	367
SECONDIGLIANO	1	1		17	15	43	76	182	335
S.PIETRO A PATIERNO	1	1		6	10	10	34	52	114
Municipalità 7	2	2	0	29	37	82	174	490	816
PISCINOLA	1		1	7	5	25	55	86	180
CHIAIANO	7		1	6	12	35	72	164	297
SCAMPIA	1			23	18	31	67	115	255
Municipalità 8	9	0	2	36	35	91	194	365	732
SOCCAVO	1			19	17	39	63	267	406
PIANURA				14	27	48	45	173	307
Municipalità 9	1	0	0	33	44	87	108	440	713
BAGNOLI	1			4	7	20	44	129	205
FUORIGROTTA			1	15	25	60	116	435	652
Municipalità 10	1	0	1	19	32	80	160	564	857
Totale Residenti	41	7	4	259	347	798	1615	5353	8424
Totale Non Residenti	136	19	26	233	193	283	457	672	2019
TOTALE DECEDUTI A NAPOLI	177	26	30	492	540	1081	2072	6025	10443

Tav.32 - Morti nel Comune di Napoli Anno 2006
Residenti , distinti per quartiere e municipalità di residenza e gruppi di cause di morte
Non Residenti distinti per gruppi di cause di morte

MASCHI - ANNO 2006										
QUARTIERE / AREA	Malattie infettive e parassitarie	Tumori	Disturbi psichici/malattie del sistema nervoso	Malattie del sistema circolatorio	Malattie dell'apparato respiratorio	Malattie dell'apparato digerente	Altri stati morbosi	Senilità / cause maldefinite	Traumatismi e avvelenamenti (cause est.)	Totale decessi
CHIAIA	3	87	9	77	16	6	8	4	2	212
POSILLIPO		27	4	30	11	5	5	1	1	84
S.FERDINANDO		25	3	30	6	4	7	1		76
Municipalità 1	3	139	16	137	33	15	20	6	3	372
MERCATO		19	1	25	4	3	6	3	4	65
PENDINO		19	1	25	6	5	10	2	1	69
AVVOCATA	1	52	7	47	14	8	14	4	2	149
MONTECALVARIO	1	35	1	34	11	5	7	6		100
PORTO		4	1	7	1	1	2			16
S.GIUSEPPE		8	1	6	2		2	1		20
Municipalità 2	2	137	12	144	38	22	41	16	7	419
S.CARLO ALL'ARENA		110	9	91	25	15	23	9	4	286
STELLA	1	50	2	35	9	6	13	1	2	119
Municipalità 3	1	160	11	126	34	21	36	10	6	405
S.LORENZO		63	6	79	20	12	10	6	4	200
VICARIA	1	33	1	31	4	3	4	2		79
POGGIOREALE	2	42	4	31	9	4	6		1	99
Municipalità 4	3	138	11	141	33	19	20	8	5	378
VOMERO	1	82	11	74	22	10	12	5	1	218
ARENELLA	1	106	13	101	30	14	23	2	4	294
Municipalità 5	2	188	24	175	52	24	35	7	5	512
PONTICELLI	2	76	3	47	19	11	18	2	3	181
BARRA		50	1	28	14	7	10	4	1	115
S.GIOVANNI A TEDUCCIO		31	3	26	12	7	11	3	3	96
Municipalità 6	2	157	7	101	45	25	39	9	7	392
MIANO	1	52	3	66	11	4	11	4	2	154
SECONDIGLIANO	1	65	9	46	11	8	18	7	1	166
S.PIETRO A PATIERNO		26		17	3	10	6			62
Municipalità 7	2	143	12	129	25	22	35	11	3	382
PISCINOLA	1	39	1	26	11	6	5	1	2	92
CHIAIANO	2	61	5	59	22	11	23	3	3	189
SCAMPIA	1	61		43	8	9	10	8	6	146
Municipalità 8	4	161	6	128	41	26	38	12	11	427
SOCCAVO	1	68	4	64	15	10	10	7	6	185
PIANURA	1	56	5	58	6	9	8	4	3	150
Municipalità 9	2	124	9	122	21	19	18	11	9	335
BAGNOLI		29	3	37	10	8	11	1		99
FUORIGROTTA	1	116	10	111	24	18	22	5	4	311
Municipalità 10	1	145	13	148	34	26	33	6	4	410
Totale Residenti	22	1492	121	1351	356	219	315	96	60	4032
Totale Non Residenti	23	282	27	347	100	92	148	102	47	1168
TOTALE DECEDUTI A NAPOLI	45	1774	148	1698	456	311	463	198	107	5200

Tav. 33 - Morti nel Comune di Napoli Anno 2006
Residenti , distinti per quartiere e municipalità di residenza e gruppi di cause di morte
Non Residenti distinti per gruppi di cause di morte

FEMMINE - ANNO 2006										
QUARTIERE / AREA	Malattie infettive e parassitarie	Tumori	Disturbi psichici/malattie del sistema nervoso	Malattie del sistema circolatorio	Malattie dell'apparato respiratorio	Malattie dell'apparato digerente	Altri stati morbosi	Senilità / cause maldefinite	Traumatismi e avvelenamenti (cause est.)	Totale decessi
CHIAIA	1	70	14	128	26	9	25	2	2	277
POSILLIPO		25	8	27	14	9	8		4	95
S.FERDINANDO		15	7	22	9	2	8	1		64
Municipalità 1	1	110	29	177	49	20	41	3	6	436
MERCATO		11	7	27	4	3	7	2		61
PENDINO		24	1	29	5	4	9		2	74
AVVOCATA		35	11	78	20	5	23	1		173
MONTECALVARIO		23	7	52	9	3	12	2		108
PORTO		6	1	7	2		1	1		18
S.GIUSEPPE		6		10	4		4			24
Municipalità 2	0	105	27	203	44	15	56	6	2	458
S.CARLO ALL'ARENA	1	92	21	122	28	18	32	2		316
STELLA	1	27	9	67	5	14	12	1	1	137
Municipalità 3	2	119	30	189	33	32	44	3	1	453
S.LORENZO	1	53	8	96	20	20	27	2		227
VICARIA	1	22	5	27	8	4	5	1		73
POGGIOREALE		40	8	59	11	11	15	3		147
Municipalità 4	2	115	21	182	39	35	47	6	0	447
VOMERO	2	64	9	120	29	9	23		2	258
ARENELLA	3	107	13	155	31	28	35	3		375
Municipalità 5	5	171	22	275	60	37	58	3	2	633
PONTICELLI		60	8	66	7	19	18	1		179
BARRA	1	42	6	40	9	9	9	2	1	119
S.GIOVANNI A TEDUCCIO		23	4	52	6	6	12			103
Municipalità 6	1	125	18	158	22	34	39	3	1	401
MIANO		36	7	133	9	7	21			213
SECONDIGLIANO		51	7	70	10	11	18	1	1	169
S.PIETRO A PATIERNO	1	16	3	18	3	3	8			52
Municipalità 7	1	103	17	221	22	21	47	1	1	434
PISCINOLA		29	4	28	13	2	12			88
CHIAIANO	1	32	2	44	11	5	13			108
SCAMPIA		31	3	43	14	7	10		1	109
Municipalità 8	1	92	9	115	38	14	35	0	1	305
SOCCAVO		50	8	104	22	17	16	4		221
PIANURA		62	7	57	6	7	16	1	1	157
Municipalità 9	0	112	15	161	28	24	32	5	1	378
BAGNOLI	1	33	7	49	5	5	5		1	106
FUORIGROTTA	1	93	19	140	40	18	26	1	3	341
Municipalità 10	2	126	26	189	45	23	31	1	4	447
Totale Residenti	15	1178	214	1870	380	255	430	31	19	4392
Totale Non Residenti	23	196	21	286	68	64	145	27	21	851
TOTALE DECEDUTI A NAPOLI	38	1374	235	2156	448	319	575	58	40	5243

Tav.34 - Morti nel Comune di Napoli Anno 2006
Residenti , distinti per quartiere e municipalità di residenza e gruppi di cause di morte
Non Residenti distinti per gruppi di cause di morte

Totale - ANNO 2006										
QUARTIERE / AREA	Malattie infettive e parassitarie	Tumori	Disturbi psichici/malattie del sistema nervoso	Malattie del sistema circolatorio	Malattie dell'apparato respiratorio	Malattie dell'apparato digerente	Altri stati morbosi	Senilità / cause maldefinite	Traumatismi e avvelenamenti (cause est.)	Totale decessi
CHIAIA	4	157	23	205	42	15	33	6	4	489
POSILLIPO		52	12	57	25	14	13	1	5	179
S.FERDINANDO		40	10	52	15	6	15	2		140
Municipalità 1	4	249	45	314	82	35	61	9	9	808
MERCATO		30	8	52	8	6	13	5	4	126
PENDINO		43	2	54	11	9	19	2	3	143
AVVOCATA	1	87	18	125	34	13	37	5	2	322
MONTECALVARIO	1	58	8	86	20	8	19	8		208
PORTO		10	2	14	3	1	3	1		34
S.GIUSEPPE		14	1	16	6		6	1		44
Municipalità 2	2	242	39	347	82	37	97	22	9	877
S.CARLO ALL'ARENA	1	202	30	213	53	33	55	11	4	602
STELLA	2	77	11	102	14	20	25	2	3	256
Municipalità 3	3	279	41	315	67	53	80	13	7	858
S.LORENZO	1	116	14	175	40	32	37	8	4	427
VICARIA	2	55	6	58	12	7	9	3		152
POGGIOREALE	2	82	12	90	20	15	21	3	1	246
Municipalità 4	5	253	32	323	72	54	67	14	5	825
VOMERO	3	146	20	194	51	19	35	5	3	476
ARENELLA	4	213	26	256	61	42	58	5	4	669
Municipalità 5	7	359	46	450	112	61	93	10	7	1145
PONTICELLI	2	136	11	113	26	30	36	3	3	360
BARRA	1	92	7	68	23	16	19	6	2	234
S.GIOVANNI A TEDUCCIO		54	7	78	18	13	23	3	3	199
Municipalità 6	3	282	25	259	67	59	78	12	8	793
MIANO	1	88	10	199	20	11	32	4	2	367
SECONDIGLIANO	1	116	16	116	21	19	36	8	2	335
S.PIETRO A PATIERNO	1	42	3	35	6	13	14			114
Municipalità 7	3	246	29	350	47	43	82	12	4	816
PISCINOLA	1	68	5	54	24	8	17	1	2	180
CHIAIANO	3	93	7	103	33	16	36	3	3	297
SCAMPIA	1	92	3	86	22	16	20	8	7	255
Municipalità 8	5	253	15	243	79	40	73	12	12	732
SOCCAVO	1	118	12	168	37	27	26	11	6	406
PIANURA	1	118	12	115	12	16	24	5	4	307
Municipalità 9	2	236	24	283	49	43	50	16	10	713
BAGNOLI	1	62	10	86	15	13	16	1	1	205
FUORIGROTTA	2	209	29	251	64	36	48	6	7	652
Municipalità 10	3	271	39	337	79	49	64	7	8	857
Totale Residenti	37	2670	335	3221	736	474	745	127	79	8424
Totale Non Residenti	46	478	48	633	168	156	293	129	68	2019
TOTALE DECEDUTI A NAPOLI	83	3148	383	3854	904	630	1038	256	147	10443

Tav. 35 - Morti nel Comune di Napoli GENNAIO - APRILE 2006
Distinti per municipalità di residenza e gruppi di cause di morte
Non Residenti distinti per gruppi di cause di morte

QUARTIERE / AREA	MASCHI									
	Malattie infettive e parassitarie	Tumori	Disturbi psichici/malattie del sistema nervoso	Malattie del sistema circolatorio	Malattie dell'apparato respiratorio	Malattie dell'apparato digerente	Altri stati morbosi	Senilità / cause maldefinite	Traumatismi e avvelenamenti (cause est.)	Totale decessi
CHIAIA		25	2	24	6	1	1	3	2	64
POSILLIPO		6	1	12	2	2	2		1	26
S.FERDINANDO		9		16	4		3			32
Municipalità 1	0	40	3	52	12	3	6	3	3	122
MERCATO		6	1	13	2		1	1	1	25
PENDINO		6	1	12	2	1	1			23
AVVOCATA		9	2	17	6	2	4	4	2	46
MONTECALVARIO	1	12		6	3	1	3	2		28
PORTO		2		1						3
S.GIUSEPPE		2		4	1					7
Municipalità 2	1	37	4	53	14	4	9	7	3	132
S.CARLO ALL'ARENA		36	3	33	6	5	10	3		96
STELLA	1	17		13	6	3	4		1	45
Municipalità 3	1	53	3	46	12	8	14	3	1	141
S.LORENZO		23		33	7	6	1	2	2	74
VICARIA	1	6		6	2		1			16
POGGIOREALE	1	10	1	17	3	1				33
Municipalità 4	2	39	1	56	12	7	2	2	2	123
VOMERO		24	6	28	6	4	7	4		79
ARENELLA		28	5	44	8	8	11		1	105
Municipalità 5	0	52	11	72	14	12	18	4	1	184
PONTICELLI	1	27	1	20	13	3	7	1	2	75
BARRA		14		6	5	2	3	2	1	33
S.GIOVANNI A TEDUCCI		10		9	5	2	1		1	28
Municipalità 6	1	51	1	35	23	7	11	3	4	136
MIANO		13		26	6		3	2	2	52
SECONDIGLIANO	1	16	2	22	2	3	9	2		57
S.PIETRO A PATIERNO		9		8	2	4	2			25
Municipalità 7	1	38	2	56	10	7	14	4	2	134
PISCINOLA		8	1	11	1	5	2		1	29
CHIAIANO		17	3	12	2	2	8		3	47
SCAMPIA	1	22		16	2	1	2	1	3	48
Municipalità 8	1	47	4	39	5	8	12	1	7	124
SOCCAVO		24	1	24	6	2		2	3	62
PIANURA		16	1	22	2	2	1	1		45
Municipalità 9	0	40	2	46	8	4	1	3	3	107
BAGNOLI		12		12	5	2	4			35
FUORIGROTTA	1	44	2	50	13	4	6	1		121
Municipalità 10	1	56	2	62	18	6	10	1	0	156
Totale Residenti	8	453	33	517	128	66	97	31	26	1359
Totale Non Residenti	8	94	8	134	34	23	56	34	11	402
TOTALE DECEDUTI A NAPOLI	16	547	41	651	162	89	153	65	37	1761

Tav.36 - Morti nel Comune di Napoli MAGGIO - AGOSTO 2006
Distinti per municipalità di residenza e gruppi di cause di morte
Non Residenti distinti per gruppi di cause di morte

QUARTIERE / AREA		MASCHI									
		Malattie infettive e parassitarie	Tumori	Disturbi psichici/malattie del sistema nervoso	Malattie del sistema circolatorio	Malattie dell'apparato respiratorio	Malattie dell'apparato digerente	Altri stati morbosi	Senilità / cause maldefinite	Traumatismi e avvelenamenti (cause est.)	Totale decessi
1	CHIAIA	1	35	7	28	6	3	3			83
2	POSILLIPO		8	1	14	3	2	3	1		32
3	S.FERDINANDO		7	1	5	2	3	1			19
Municipalità 1		1	50	9	47	11	8	7	1	0	134
4	MERCATO		6		6		1	2	1	1	17
5	PENDINO		9		6	2	2	4			23
6	AVVOCATA	1	17	3	9	5	4	6			45
7	MONTECALVARIO		13		16	5	2	1			37
8	PORTO		1		4	1	1	1			8
9	S.GIUSEPPE		4	1	1				1		7
Municipalità 2		1	50	4	42	13	10	14	2	1	137
10	S.CARLO ALL'ARENA		37	3	34	9	7	10	4	2	106
11	STELLA		16	2	14	1	2	6			41
Municipalità 3		0	53	5	48	10	9	16	4	2	147
12	S.LORENZO		14	4	21	7	4	4	4		58
13	VICARIA		14	1	13	1	2		2		33
14	POGGIOREALE		14	2	7	2	2	3			30
Municipalità 4		0	42	7	41	10	8	7	6	0	121
16	VOMERO	1	32	3	31	9	4	5		1	86
17	ARENELLA		42	4	32	9	4	10	1	2	104
Municipalità 5		1	74	7	63	18	8	15	1	3	190
18	PONTICELLI	1	35	1	16	1	4	4			62
19	BARRA		21	1	11	4	5	3			45
20	S.GIOVANNI A TEDUCCIO		7		3	1	3	6	2	1	23
Municipalità 6		1	63	2	30	6	12	13	2	1	130
21	MIANO		20		24	3	3	6	1		57
22	SECONDIGLIANO		21	1	16	3	4	4	2	1	52
23	S.PIETRO A PATIERNO		8		3		2	1			14
Municipalità 7		0	49	1	43	6	9	11	3	1	123
24	PISCINOLA	1	10		8	7		1	1	1	29
25	CHIAIANO	1	20	1	16	13	4	5	1		61
26	SCAMPIA		16		16	3	4	4	4	2	49
Municipalità 8		2	46	1	40	23	8	10	6	3	139
27	SOCCAVO	1	26		19	6	5	3	4	1	65
28	PIANURA		20	1	24	2	7	4	1		59
Municipalità 9		1	46	1	43	8	12	7	5	1	124
29	BAGNOLI		8	2	10	2	4	3	1		30
30	FUORIGROTTA		42	5	36	3	9	9	2	3	109
Municipalità 10		0	50	7	46	5	13	12	3	3	139
Totale Residenti		7	523	44	443	110	97	112	33	15	1384
Totale Non Residenti		8	90	6	95	36	37	44	35	19	370
TOTALE DECEDUTI A NAPOLI		15	613	50	538	146	134	156	68	34	1754

Tav.37 - Morti nel Comune di Napoli SETTEMBRE - DICEMBRE 2006
Distinti per municipalità di residenza e gruppi di cause di morte
Non Residenti distinti per gruppi di cause di morte

QUARTIERE / AREA		MASCHI									
		Malattie infettive e parassitarie	Tumori	Disturbi psichici/malattie del sistema nervoso	Malattie del sistema circolatorio	Malattie dell'apparato respiratorio	Malattie dell'apparato digerente	Altri stati morbosi	Senilità / cause maldefinite	Traumatismi e avvelenamenti (cause est.)	Totale decessi
1	CHIAIA	2	27		25	4	2	4	1		65
2	POSILLIPO		13	2	4	6	1				26
3	S.FERDINANDO		9	2	9		1	3	1		25
Municipalità 1		2	49	4	38	10	4	7	2	0	116
4	MERCATO		7		6	2	2	3	1	2	23
5	PENDINO		4		7	2	2	5	2	1	23
6	AVVOCATA		26	2	21	3	2	4			58
7	MONTECALVARIO		10	1	12	3	2	3	4		35
8	PORTO		1	1	2			1			5
9	S.GIUSEPPE		2		1	1		2			6
Municipalità 2		0	50	4	49	11	8	18	7	3	150
10	S.CARLO ALL'ARENA		37	3	24	10	3	3	2	2	84
11	STELLA		17		8	2	1	3	1	1	33
Municipalità 3		0	54	3	32	12	4	6	3	3	117
12	S.LORENZO		26	2	25	6	2	5		2	68
13	VICARIA		13		12	1	1	3			30
14	POGGIOREALE	1	18	1	7	4	1	3		1	36
Municipalità 4		1	57	3	44	11	4	11	0	3	134
16	VOMERO		26	2	15	7	2		1		53
17	ARENELLA	1	36	4	25	13	2	2	1	1	85
Municipalità 5		1	62	6	40	20	4	2	2	1	138
18	PONTICELLI		14	1	11	5	4	7	1	1	44
19	BARRA		15		11	5		4	2		37
20	S.GIOVANNI A TEDUCCIO		14	3	14	6	2	4	1	1	45
Municipalità 6		0	43	4	36	16	6	15	4	2	126
21	MIANO	1	19	3	16	2	1	2	1		45
22	SECONDIGLIANO		28	6	8	6	1	5	3		57
23	S.PIETRO A PATIERNO		9		6	1	4	3			23
Municipalità 7		1	56	9	30	9	6	10	4	0	125
24	PISCINOLA		21		7	3	1	2			34
25	CHIAIANO	1	24	1	31	7	5	10	2		81
26	SCAMPIA		23		11	3	4	4	3	1	49
Municipalità 8		1	68	1	49	13	10	16	5	1	164
27	SOCCAVO		18	3	21	3	3	7	1	2	58
28	PIANURA	1	20	3	12	2		3	2	3	46
Municipalità 9		1	38	6	33	5	3	10	3	5	104
29	BAGNOLI		9	1	15	3	2	4			34
30	FUORIGROTTA		30	3	25	8	5	7	2	1	81
Municipalità 10		0	39	4	40	11	7	11	2	1	115
Totale Residenti		7	516	44	391	118	56	106	32	19	1289
Totale Non Residenti		7	98	13	118	30	32	48	33	17	396
TOTALE DECEDUTI A NAPOLI		14	614	57	509	148	88	154	65	36	1685

Tav.38 - Morti nel Comune di Napoli GENNAIO - APRILE 2006
Distinti per municipalità di residenza e gruppi di cause di morte
Non Residenti distinti per gruppi di cause di morte

QUARTIERE / AREA		FEMMINE									
		Malattie infettive e parassitarie	Tumori	Disturbi psichici/malattie del sistema nervoso	Malattie del sistema circolatorio	Malattie dell'apparato respiratorio	Malattie dell'apparato digerente	Altri stati morbosi	Senilità / cause maldefinite	Traumatismi e avvelenamenti (cause est.)	Totale decessi
1	CHIAIA		22	4	46	12	3	6	1	1	95
2	POSILLIPO		13	6	11	6	5	2		1	44
3	S.FERDINANDO		5	1	10	6		2			24
Municipalità 1		0	40	11	67	24	8	10	1	2	163
4	MERCATO		3	1	7	2	2	2			17
5	PENDINO		11	1	7	2	1	2		2	26
6	AVVOCATA		9	4	33	7	2	9	1		65
7	MONTECALVARIO		10		17	4	2	4	1		38
8	PORTO		3		4	1		1			9
9	S.GIUSEPPE		2		2	1		1			6
Municipalità 2		0	38	6	70	17	7	19	2	2	161
10	S.CARLO ALL'ARENA	1	31	7	41	12	9	7			108
11	STELLA		10	2	30	2	7	4			55
Municipalità 3		1	41	9	71	14	16	11	0	0	163
12	S.LORENZO		21	2	38	7	4	12	2		86
13	VICARIA		6	2	12	2	1	4			27
14	POGGIOREALE		10	1	26	4	2	3	3		49
Municipalità 4		0	37	5	76	13	7	19	5	0	162
16	VOMERO		16	3	39	12	2	9			81
17	ARENELLA	1	34	5	40	11	8	14	1		114
Municipalità 5		1	50	8	79	23	10	23	1	0	195
18	PONTICELLI		22	4	25	1	6	7			65
19	BARRA		8	2	16	1	3	3	1	1	35
20	S.GIOVANNI A TEDUCCIO		9	2	23	2	2	6			44
Municipalità 6		0	39	8	64	4	11	16	1	1	144
21	MIANO		8	4	39	4	3	8			66
22	SECONDIGLIANO		14	5	25	3	6	6	1		60
23	S.PIETRO A PATIERNO		6	1	8	1	1	2			19
Municipalità 7		0	28	10	72	8	10	16	1	0	145
24	PISCINOLA		6	3	16	3	1	6			35
25	CHIAIANO		10		13	3	4	3			33
26	SCAMPIA		13	1	13	4	2	1		1	35
Municipalità 8		0	29	4	42	10	7	10	0	1	103
27	SOCCAVO		17	3	39	8	4	8	3		82
28	PIANURA		25	4	19	3	1	7	1		60
Municipalità 9		0	42	7	58	11	5	15	4	0	142
29	BAGNOLI		12	1	19	2	2	2		1	39
30	FUORIGROTTA		38	6	59	20	9	10	1		143
Municipalità 10		0	50	7	78	22	11	12	1	1	182
Totale Residenti		2	394	75	677	146	92	151	16	7	1560
Totale Non Residenti		7	62	4	109	28	27	59	8	5	309
TOTALE DECEDUTI A NAPOLI		9	456	79	786	174	119	210	24	12	1869

Tav.39 - Morti nel Comune di Napoli MAGGIO - AGOSTO 2006
Distinti per municipalità di residenza e gruppi di cause di morte
Non Residenti distinti per gruppi di cause di morte

QUARTIERE / AREA		FEMMINE									
		Malattie infettive e parassitarie	Tumori	Disturbi psichici/malattie del sistema nervoso	Malattie del sistema circolatorio	Malattie dell'apparato respiratorio	Malattie dell'apparato digerente	Altri stati morbosi	Senilità / cause maldefinite	Traumatismi e avvelenamenti (cause est.)	Totale decessi
1	CHIAIA		32	6	52	8	5	11			114
2	POSILLIPO		7	1	2	6		3		2	21
3	S.FERDINANDO		3	4	6			5			18
Municipalità 1		0	42	11	60	14	5	19	0	2	153
4	MERCATO		2	2	11	1	1	2			19
5	PENDINO		5		11	1	3	5			25
6	AVVOCATA		13	2	27	9	2	7			60
7	MONTECALVARIO		7		21	2		1			31
8	PORTO		1		1				1		3
9	S.GIUSEPPE		3		2	1		1			7
Municipalità 2		0	31	4	73	14	6	16	1	0	145
10	S.CARLO ALL'ARENA		32	4	38	11	4	13			102
11	STELLA		11	4	20	2	5	4		1	47
Municipalità 3		0	43	8	58	13	9	17	0	1	149
12	S.LORENZO		16	4	31	8	9	9			77
13	VICARIA	1	8	3	3	3	1	1	1		21
14	POGGIOREALE		11	4	17	3	4	4			43
Municipalità 4		1	35	11	51	14	14	14	1	0	141
16	VOMERO		25	3	44	9	2	8		1	92
17	ARENELLA	1	40	4	50	12	8	12	2		129
Municipalità 5		1	65	7	94	21	10	20	2	1	221
18	PONTICELLI		17	3	20	2	6	6			54
19	BARRA		11	1	15	3	4	3			37
20	S.GIOVANNI A TEDUCCIO		8		13	2	2	2			27
Municipalità 6		0	36	4	48	7	12	11	0	0	118
21	MIANO		16	1	41	3	1	7			69
22	SECONDIGLIANO		23	1	23	3	4	5			59
23	S.PIETRO A PATIERNO		4	2	4	1		1			12
Municipalità 7		0	43	4	68	7	5	13	0	0	140
24	PISCINOLA		12	1	5	2		3			23
25	CHIAIANO		8	1	9	2		6			26
26	SCAMPIA		10	1	14	5	2	4			36
Municipalità 8		0	30	3	28	9	2	13	0	0	85
27	SOCCAVO		20	1	37	6	7	3			74
28	PIANURA		19	1	20	3	4	5		1	53
Municipalità 9		0	39	2	57	9	11	8	0	1	127
29	BAGNOLI		12	4	17	2	1	2			38
30	FUORIGROTTA	1	27	6	36	8	4	8			90
Municipalità 10		1	39	10	53	10	5	10	0	0	128
Totale Residenti		3	403	64	590	118	79	141	4	5	1407
Totale Non Residenti		11	69	10	78	21	16	51	6	6	268
TOTALE DECEDUTI A NAPOLI		14	472	74	668	139	95	192	10	11	1675

Tav.40 - Morti nel Comune di Napoli SETTEMBRE - DICEMBRE 2006
Distinti per municipalità di residenza e gruppi di cause di morte
Non Residenti distinti per gruppi di cause di morte

		FEMMINE									
QUARTIERE / AREA		Malattie infettive e parassitarie	Tumori	Disturbi psichici/mal attie del sistema nervoso	Malattie del sistema circolatorio	Malattie dell' apparato respiratorio	Malattie dell' apparato digerente	Altri stati morbosi	Senilità / cause mal definite	Traumatismi e avvelenamenti (cause est.)	Totale decessi
1	CHIAIA	1	16	4	30	6	1	8	1	1	68
2	POSILLIPO		5	1	14	2	4	3		1	30
3	S.FERDINANDO		7	2	6	3	2	1	1		22
Municipalità 1		1	28	7	50	11	7	12	2	2	120
4	MERCATO		6	4	9	1		3	2		25
5	PENDINO		8		11	2		2			23
6	AVVOCATA		13	5	18	4	1	7			48
7	MONTECALVARIO		6	7	14	3	1	7	1		39
8	PORTO		2	1	2	1					6
9	S.GIUSEPPE		1		6	2		2			11
Municipalità 2		0	36	17	60	13	2	21	3	0	152
10	S.CARLO ALL'ARENA		29	10	43	5	5	12	2		106
11	STELLA	1	6	3	17	1	2	4	1		35
Municipalità 3		1	35	13	60	6	7	16	3	0	141
12	S.LORENZO	1	16	2	27	5	7	6			64
13	VICARIA		8		12	3	2				25
14	POGGIOREALE		19	3	16	4	5	8			55
Municipalità 4		1	43	5	55	12	14	14	0	0	144
16	VOMERO	2	23	3	37	8	5	6		1	85
17	ARENELLA	1	33	4	65	8	12	9			132
Municipalità 5		3	56	7	102	16	17	15	0	1	217
18	PONTICELLI		21	1	21	4	7	5	1		60
19	BARRA	1	23	3	9	5	2	3	1		47
20	S.GIOVANNI A TEDUCCIO		6	2	16	2	2	4			32
Municipalità 6		1	50	6	46	11	11	12	2	0	139
21	MIANO		12	2	53	2	3	6			78
22	SECONDIGLIANO		14	1	22	4	1	7		1	50
23	S.PIETRO A PATIERNO	1	6		6	1	2	5			21
Municipalità 7		1	32	3	81	7	6	18	0	1	149
24	PISCINOLA		11		7	8	1	3			30
25	CHIAIANO	1	14	1	22	6	1	4			49
26	SCAMPIA		8	1	16	5	3	5			38
Municipalità 8		1	33	2	45	19	5	12	0	0	117
27	SOCCAVO		13	4	28	8	6	5	1		65
28	PIANURA		18	2	18		2	4			44
Municipalità 9		0	31	6	46	8	8	9	1	0	109
29	BAGNOLI	1	9	2	13	1	2	1			29
30	FUORIGROTTA		28	7	45	12	5	8		3	108
Municipalità 10		1	37	9	58	13	7	9	0	3	137
Totale Residenti		10	381	75	603	116	84	138	11	7	1425
Totale Non Residenti		5	65	7	99	19	21	35	13	10	274
TOTALE DECEDUTI A NAPOLI		15	446	82	702	135	105	173	24	17	1699

Tav. 41 - Morti nel Comune di Napoli GENNAIO - APRILE 2006
Distinti per municipalità di residenza e gruppi di cause di morte
Non Residenti distinti per gruppi di cause di morte

QUARTIERE / AREA	TOTALE									
	Malattie infettive e parassitarie	Tumori	Disturbi psichici/malattie del sistema nervoso	Malattie del sistema circolatorio	Malattie dell'apparato respiratorio	Malattie dell'apparato digerente	Altri stati morbosi / mortalità infantile	Senilità / cause maldefinite	Traumatismi e avvelenamenti (cause est.)	Totale decessi
CHIAIA		47	6	70	18	4	7	4	3	159
POSILLIPO		19	7	23	8	7	4		2	70
S.FERDINANDO		14	1	26	10		5			56
Municipalità 1	0	80	14	119	36	11	16	4	5	285
MERCATO		9	2	20	4	2	3	1	1	42
PENDINO		17	2	19	4	2	3		2	49
AVVOCATA		18	6	50	13	4	13	5	2	111
MONTECALVARIO	1	22		23	7	3	7	3		66
PORTO		5		5	1		1			12
S.GIUSEPPE		4		6	2		1			13
Municipalità 2	1	75	10	123	31	11	28	9	5	293
S.CARLO ALL'ARENA	1	67	10	74	18	14	17	3		204
STELLA	1	27	2	43	8	10	8		1	100
Municipalità 3	2	94	12	117	26	24	25	3	1	304
S.LORENZO		44	2	71	14	10	13	4	2	160
VICARIA	1	12	2	18	4	1	5			43
POGGIOREALE	1	20	2	43	7	3	3	3		82
Municipalità 4	2	76	6	132	25	14	21	7	2	285
VOMERO		40	9	67	18	6	16	4		160
ARENELLA	1	62	10	84	19	16	25	1	1	219
Municipalità 5	1	102	19	151	37	22	41	5	1	379
PONTICELLI	1	49	5	45	14	9	14	1	2	140
BARRA		22	2	22	6	5	6	3	2	68
S.GIOVANNI A TEDUCCIO		19	2	32	7	4	7		1	72
Municipalità 6	1	90	9	99	27	18	27	4	5	280
MIANO		21	4	65	10	3	11	2	2	118
SECONDIGLIANO	1	30	7	47	5	9	15	3		117
S.PIETRO A PATIERNO		15	1	16	3	5	4			44
Municipalità 7	1	66	12	128	18	17	30	5	2	279
PISCINOLA		14	4	27	4	6	8		1	64
CHIAIANO		27	3	25	5	6	11		3	80
SCAMPIA	1	35	1	29	6	3	3	1	4	83
Municipalità 8	1	76	8	81	15	15	22	1	8	227
SOCCAVO		41	4	63	14	6	8	5	3	144
PIANURA		41	5	41	5	3	8	2		105
Municipalità 9	0	82	9	104	19	9	16	7	3	249
BAGNOLI		24	1	31	7	4	6		1	74
FUORIGROTTA	1	82	8	109	33	13	16	2		264
Municipalità 10	1	106	9	140	40	17	22	2	1	338
Totale Residenti	10	847	108	1194	274	158	248	47	33	2919
Totale Non Residenti	15	156	12	243	62	50	115	42	16	711
TOTALE DECEDUTI A NAPOLI	25	1003	120	1437	336	208	363	89	49	3630

Tav.42 - Morti nel Comune di Napoli MAGGIO - AGOSTO 2006
Distinti per municipalità di residenza e gruppi di cause di morte
Non Residenti distinti per gruppi di cause di morte

QUARTIERE / AREA	TOTALE									
	Malattie infettive e parassitarie	Tumori	Disturbi psichici/malattie del sistema nervoso	Malattie del sistema circolatorio	Malattie dell'apparato respiratorio	Malattie dell'apparato digerente	Altri stati morbosi	Senilità / cause maldefinite	Traumatismi e avvelenamenti (cause est.)	Totale decessi
CHIAIA	1	67	13	80	14	8	14			197
POSILLIPO		15	2	16	9	2	6	1	2	53
S.FERDINANDO		10	5	11	2	3	6			37
Municipalità 1	1	92	20	107	25	13	26	1	2	287
MERCATO		8	2	17	1	2	4	1	1	36
PENDINO		14		17	3	5	9			48
AVVOCATA	1	30	5	36	14	6	13			105
MONTECALVARIO		20		37	7	2	2			68
PORTO		2		5	1	1	1	1		11
S.GIUSEPPE		7	1	3	1		1	1		14
Municipalità 2	1	81	8	115	27	16	30	3	1	282
S.CARLO ALL'ARENA		69	7	72	20	11	23	4	2	208
STELLA		27	6	34	3	7	10		1	88
Municipalità 3	0	96	13	106	23	18	33	4	3	296
S.LORENZO		30	8	52	15	13	13	4		135
VICARIA	1	22	4	16	4	3	1	3		54
POGGIOREALE		25	6	24	5	6	7			73
Municipalità 4	1	77	18	92	24	22	21	7	0	262
VOMERO	1	57	6	75	18	6	13		2	178
ARENELLA	1	82	8	82	21	12	22	3	2	233
Municipalità 5	2	139	14	157	39	18	35	3	4	411
PONTICELLI	1	52	4	36	3	10	10			116
BARRA		32	2	26	7	9	6			82
S.GIOVANNI A TEDUCCIO		15		16	3	5	8	2	1	50
Municipalità 6	1	99	6	78	13	24	24	2	1	248
MIANO		36	1	65	6	4	13	1		126
SECONDIGLIANO		44	2	39	6	8	9	2	1	111
S.PIETRO A PATIERNO		12	2	7	1	2	2			26
Municipalità 7	0	92	5	111	13	14	24	3	1	263
PISCINOLA	1	22	1	13	9		4	1	1	52
CHIAIANO	1	28	2	25	15	4	11	1		87
SCAMPIA		26	1	30	8	6	8	4	2	85
Municipalità 8	2	76	4	68	32	10	23	6	3	224
SOCCAVO	1	46	1	56	12	12	6	4	1	139
PIANURA		39	2	44	5	11	9	1	1	112
Municipalità 9	1	85	3	100	17	23	15	5	2	251
BAGNOLI		20	6	27	4	5	5	1		68
FUORIGROTTA	1	69	11	72	11	13	17	2	3	199
Municipalità 10	1	89	17	99	15	18	22	3	3	267
Totale Residenti	10	926	108	1033	228	176	253	37	20	2791
Totale Non Residenti	19	159	16	173	57	53	95	41	25	638
TOTALE DECEDUTI A NAPOLI	29	1085	124	1206	285	229	348	78	45	3429

Tav.43 - Morti nel Comune di Napoli SETTEMBRE - DICEMBRE 2006
Distinti per municipalità di residenza e gruppi di cause di morte
Non Residenti distinti per gruppi di cause di morte

QUARTIERE / AREA	TOTALE									
	Malattie infettive e parassitarie	Tumori	Disturbi psichici/malattie del sistema nervoso	Malattie del sistema circolatorio	Malattie dell'apparato respiratorio	Malattie dell'apparato digerente	Altri stati morbosi	Senilità / cause maldefinite	Traumatismi e avvelenamenti (cause est.)	Totale decessi
CHIAIA	3	43	4	55	10	3	12	2	1	133
POSILLIPO		18	3	18	8	5	3		1	56
S.FERDINANDO		16	4	15	3	3	4	2		47
Municipalità 1	3	77	11	88	21	11	19	4	2	236
MERCATO		13	4	15	3	2	6	3	2	48
PENDINO		12		18	4	2	7	2	1	46
AVVOCATA		39	7	39	7	3	11			106
MONTECALVARIO		16	8	26	6	3	10	5		74
PORTO		3	2	4	1		1			11
S.GIUSEPPE		3		7	3		4			17
Municipalità 2	0	86	21	109	24	10	39	10	3	302
S.CARLO ALL'ARENA		66	13	67	15	8	15	4	2	190
STELLA	1	23	3	25	3	3	7	2	1	68
Municipalità 3	1	89	16	92	18	11	22	6	3	258
S.LORENZO	1	42	4	52	11	9	11		2	132
VICARIA		21		24	4	3	3			55
POGGIOREALE	1	37	4	23	8	6	11		1	91
Municipalità 4	2	100	8	99	23	18	25	0	3	278
VOMERO	2	49	5	52	15	7	6	1	1	138
ARENELLA	2	69	8	90	21	14	11	1	1	217
Municipalità 5	4	118	13	142	36	21	17	2	2	355
PONTICELLI		35	2	32	9	11	12	2	1	104
BARRA	1	38	3	20	10	2	7	3		84
S.GIOVANNI A TEDUCCIO		20	5	30	8	4	8	1	1	77
Municipalità 6	1	93	10	82	27	17	27	6	2	265
MIANO	1	31	5	69	4	4	8	1		123
SECONDIGLIANO		42	7	30	10	2	12	3	1	107
S.PIETRO A PATIERNO	1	15		12	2	6	8			44
Municipalità 7	2	88	12	111	16	12	28	4	1	274
PISCINOLA		32		14	11	2	5			64
CHIAIANO	2	38	2	53	13	6	14	2		130
SCAMPIA		31	1	27	8	7	9	3	1	87
Municipalità 8	2	101	3	94	32	15	28	5	1	281
SOCCAVO		31	7	49	11	9	12	2	2	123
PIANURA	1	38	5	30	2	2	7	2	3	90
Municipalità 9	1	69	12	79	13	11	19	4	5	213
BAGNOLI	1	18	3	28	4	4	5			63
FUORIGROTTA		58	10	70	20	10	15	2	4	189
Municipalità 10	1	76	13	98	24	14	20	2	4	252
Totale Residenti	17	897	119	994	234	140	244	43	26	2714
Totale Non Residenti	12	163	20	217	49	53	83	46	27	670
TOTALE DECEDUTI A NAPOLI	29	1060	139	1211	283	193	327	89	53	3384

APPENDICE:

**POPOLAZIONE STRANIERA RESIDENTE A NAPOLI
ANNO 2006**

STRANIERI RESIDENTI NEL COMUNE DI NAPOLI

La presenza di stranieri residenti nel Comune di Napoli è cresciuta sempre più negli ultimi anni fino a raggiungere, al 31/12/2006, la consistenza di 25.299 iscritti in Anagrafe distinti tra 10.774 maschi e 14.525 femmine. L'incremento rispetto al 2005 è di 1.919 unità (7,5% della popolazione)

Una prima osservazione da fare è che la distribuzione per genere non è uniforme così avviene per l'intera popolazione residente, infatti, per gli stranieri il 57,4 % degli iscritti sono femmine , tale percentuale raggiunge il 58,2% se si considerano gli stranieri provenienti da paesi a forte pressione migratoria (cfr.Note di lettura).

Il numero dei residenti provenienti da questi paesi ammonta a 20.609 persone che costituiscono l'81,5% dell'intera popolazione straniera, con un incremento di 1.806 unità (8,9% della popolazione).

Le Municipalità in cui risiede il maggior numero di immigrati sono la Municipalità 1, (Chiaia, S.Ferdinando, Posillipo), con il 19,1% di presenze, la Municipalità 2, (Mercato, Pendino, Avvocata, Montecalvario, Porto, S.Giuseppe) con il 18,6%, e la Municipalità 4, (San Lorenzo,Vicaria, Poggioreale, Zona Industriale) con il 16,9% ; se si considerano i cittadini provenienti da paesi a forte pressione migratoria, le proporzioni cambiano ed è la Municipalità 2 ad essere quella con più stranieri, il 20,8%, seguita dalla Municipalità 4, 19,1%, e ancora la Municipalità 1, con il 18,7%. La Municipalità che registra il minor numero di stranieri è la Municipalità 7 (Miano, Secondigliano, S.Pietro a Paterno) con il 2% degli stranieri residenti in tutta la città.

Dall'analisi per nazionalità risulta che in Anagrafe sono iscritti stranieri con ben 128 diverse cittadinanze.

Le prime nazioni di provenienza tra i paesi a forte pressione migratoria risultano essere : Sri Lanka (23,8%), Ucraina (20,4 %), Cina (7,7 %), Filippine (6,6 %), Capoverde (4,4%). Si segnala, seppure in percentuali più contenute, la presenza di cittadini provenienti dalla Repubblica Dominicana (3,3%), dal Perù (2,5%), dall' Albania (2,2%) e dalla Tunisia (2,1%).

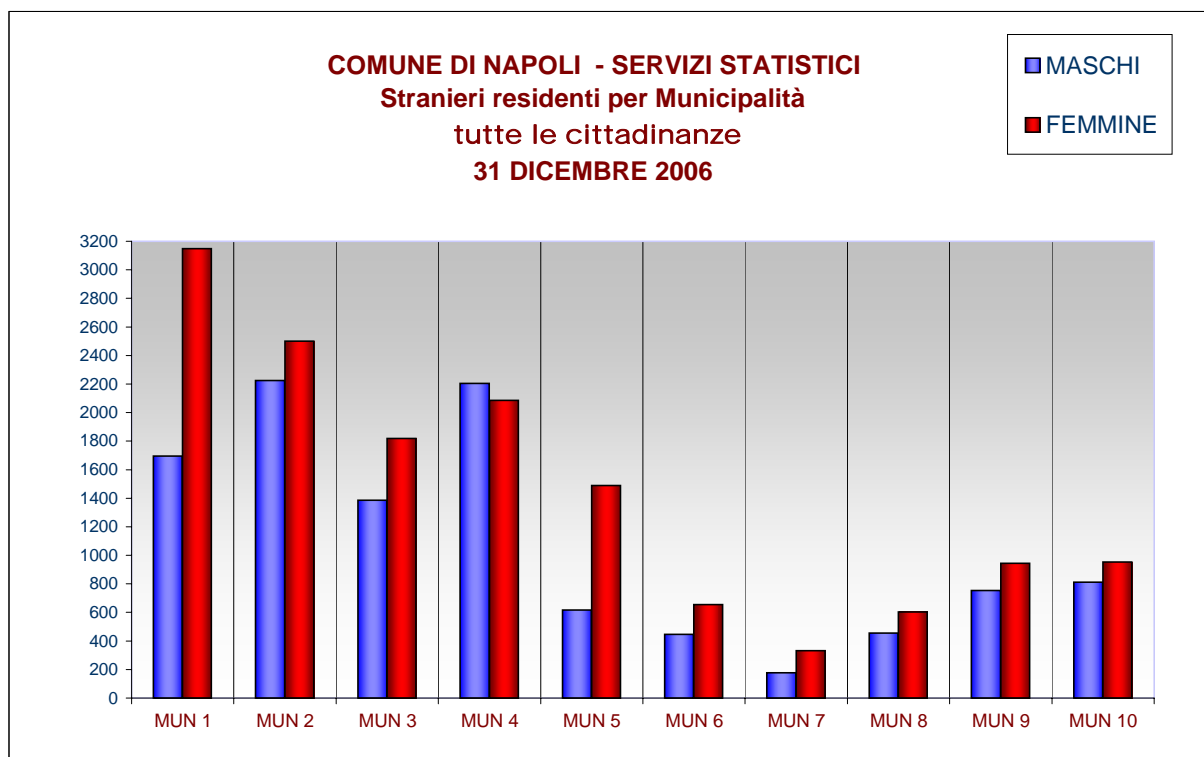
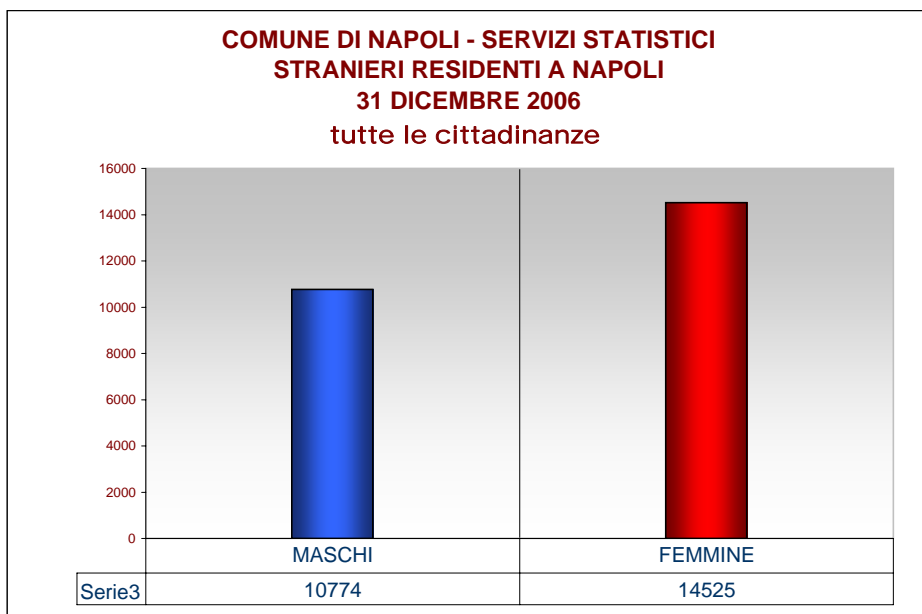
E' immediato osservare come solo per alcune etnie, (Srilankese e Cinese), la distribuzione è uniforme per sesso, mentre per le altre è prevalentemente femminile.

La distribuzione per età ci dice che il 67,7 % degli stranieri ha età compresa fra i 18 e i 49 anni mentre la quota di soggetti anziani ,ultra sessantacinquenni, è molto bassa,1,5 %. I bambini immigrati residenti, 0-12 anni, costituiscono il 12 % degli stranieri e in complesso i minori residenti, in prevalenza maschi, rappresentano il 15 % della popolazione straniera totale.

Una particolare attenzione va rivolta ai 2.522 minori di seconda generazione, ossia nati in Italia da genitori stranieri, registrati in Anagrafe. La legge italiana prevede che i minori stranieri conservino la cittadinanza dei genitori fino ai diciotto anni, età alla quale possono richiedere la cittadinanza italiana purché dimostrino nascita e residenza ininterrotta in Italia.

Le comunità che presentano un numero più significativo di seconde generazioni sono quelle dello Sri Lanka e delle Filippine , soprattutto la prima che mostra una composizione familiare più propensa a mettere al mondo figli in Italia.

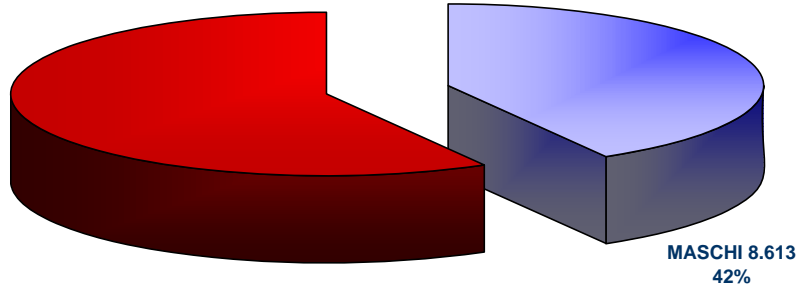
Il grafico pone in evidenza che, anche se il numero di persone nate a Napoli nel 1989 è di 45 unità, questo numero è costantemente aumentato fino a raggiungere il numero di 282 bambini nati a Napoli nel 2006. Attualmente i minori che sono vicini al compimento del diciottesimo anno di età non sono molti ma il grafico mostra che il loro numero continua a crescere di anno in anno.



	MUN 1	MUN 2	MUN 3	MUN 4	MUN 5	MUN 6	MUN 7	MUN 8	MUN 9	MUN 10	TOT.
MASCHI	1696	2225	1385	2205	616	447	178	456	754	812	10774
FEMMINE	3149	2500	1818	2085	1488	654	332	603	944	952	14525
TOTALE	4845	4725	3203	4290	2104	1101	510	1059	1698	1764	25299

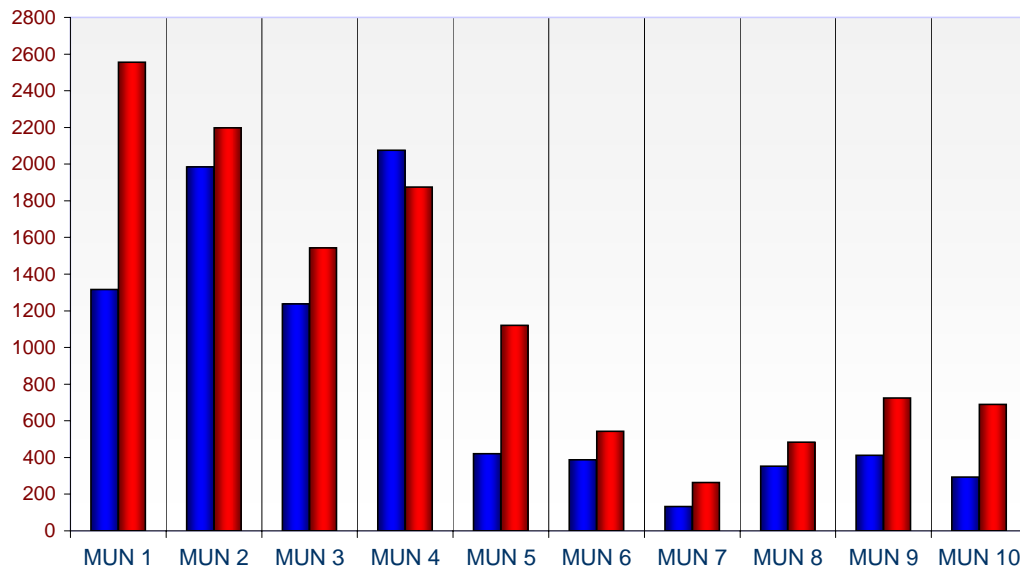
**COMUNE DI NAPOLI - SERVIZI STATISTICI
STRANIERI RESIDENTI A NAPOLI PROVENIENTI DA PAESI A FORTE
PRESSIONE MIGRATORIA
31 DICEMBRE 2006**

**FEMMINE 11.996
58%**

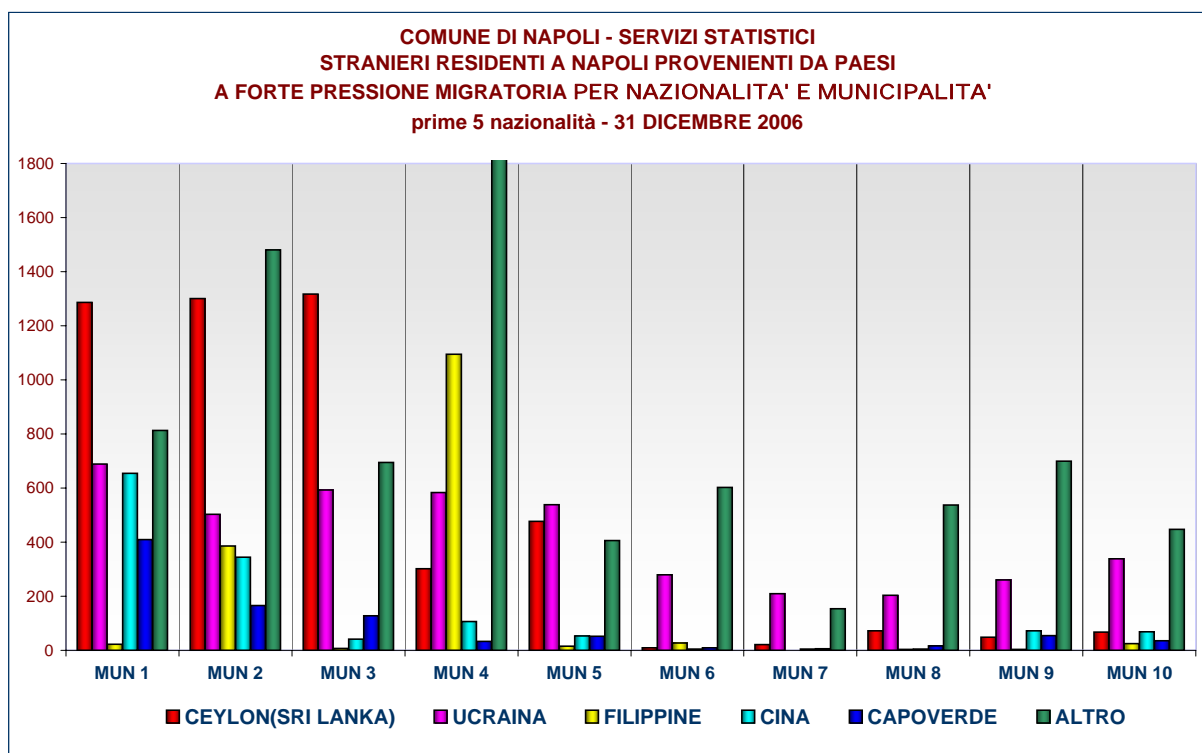
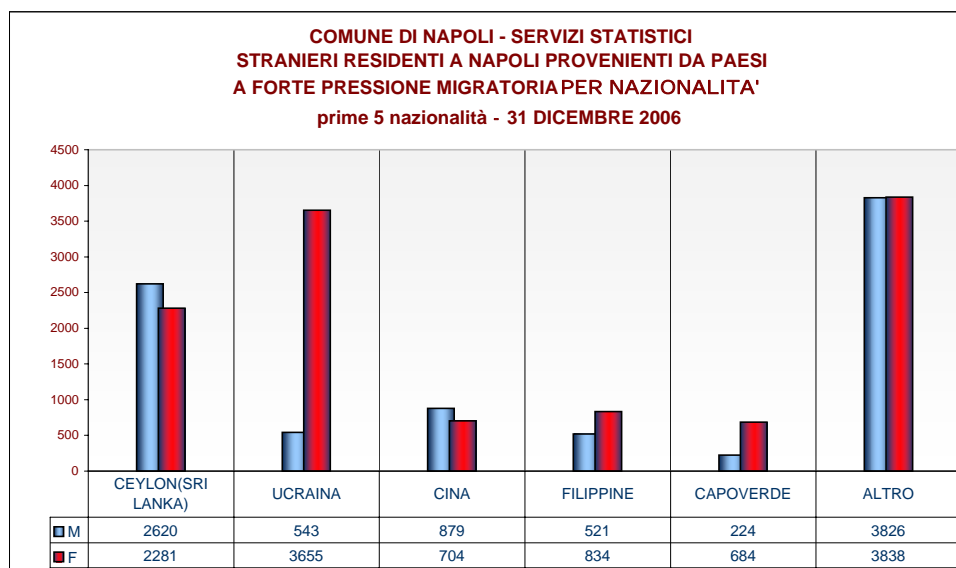


**COMUNE DI NAPOLI - SERVIZI STATISTICI
STRANIERI RESIDENTI A NAPOLI PROVENIENTI DA
PAESI A FORTE PRESSIONE MIGRATORIA
PER MUNICIPALITA'
31 DICEMBRE 2006**

MASCHI
FEMMINE

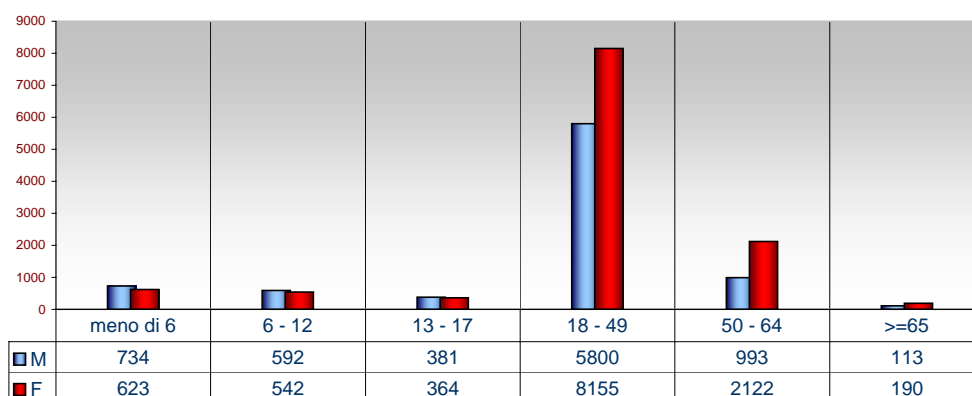


	MUN 1	MUN 2	MUN 3	MUN 4	MUN 5	MUN 6	MUN 7	MUN 8	MUN 9	MUN 10	TOT.
MASCHI	1317	1984	1238	2075	421	388	133	352	412	293	8613
FEMMINE	2556	2197	1543	1875	1121	543	263	484	725	689	11996
TOTALE	3873	4181	2781	3950	1542	931	396	836	1137	982	20609

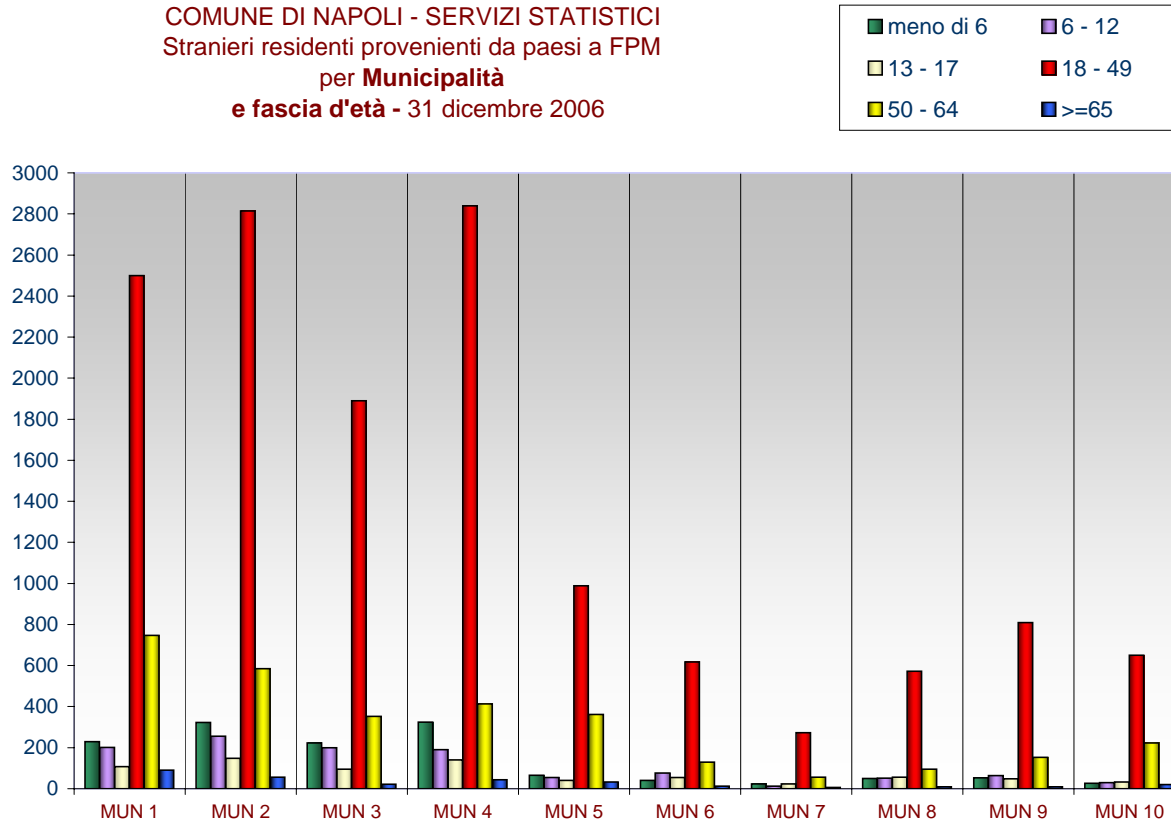


NAZIONE DI PROVENIENZA	MUN 1	MUN 2	MUN 3	MUN 4	MUN 5	MUN 6	MUN 7	MUN 8	MUN 9	MUN 10	TOTALE
CEYLON(SRI LANKA)	1286	1301	1317	302	477	9	21	72	48	68	4901
UCRAINA	689	503	593	584	539	279	210	203	260	338	4198
CINA	22	386	7	1095	15	27	0	3	3	25	1583
FILIPPINE	654	344	41	107	53	5	5	5	72	69	1355
CAPOVERDE	409	166	128	33	52	9	6	16	54	35	908
ALTRO	813	1481	695	1829	406	602	154	537	700	447	7664
TOTALE	3873	4181	2781	3950	1542	931	396	836	1137	982	20609

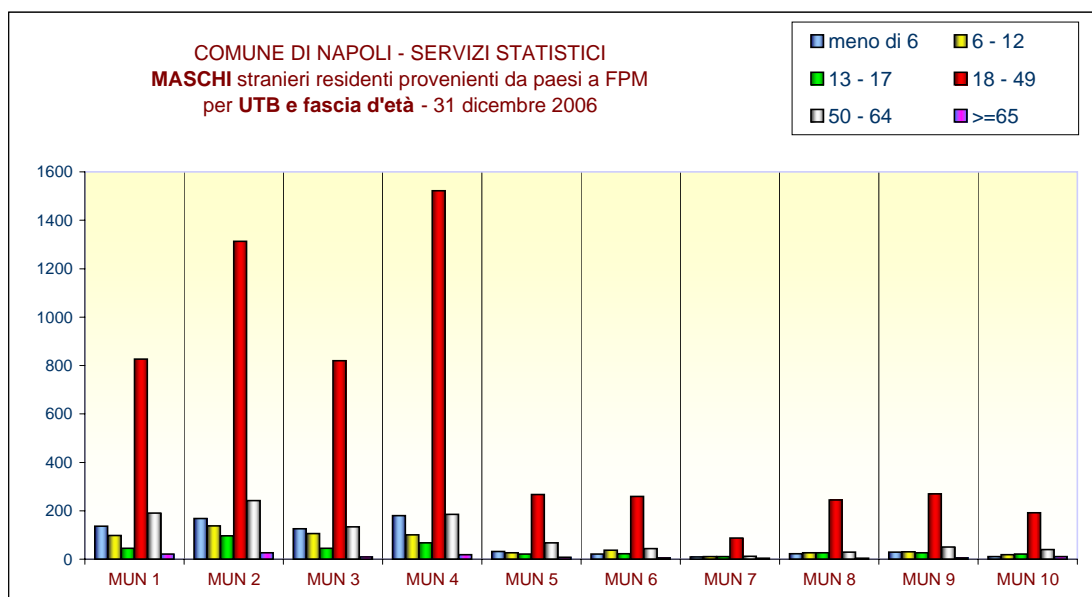
COMUNE DI NAPOLI - SERVIZI STATISTICI
Stranieri residenti provenienti da paesi a FPM
per fascia d'età - 31 dicembre 2006



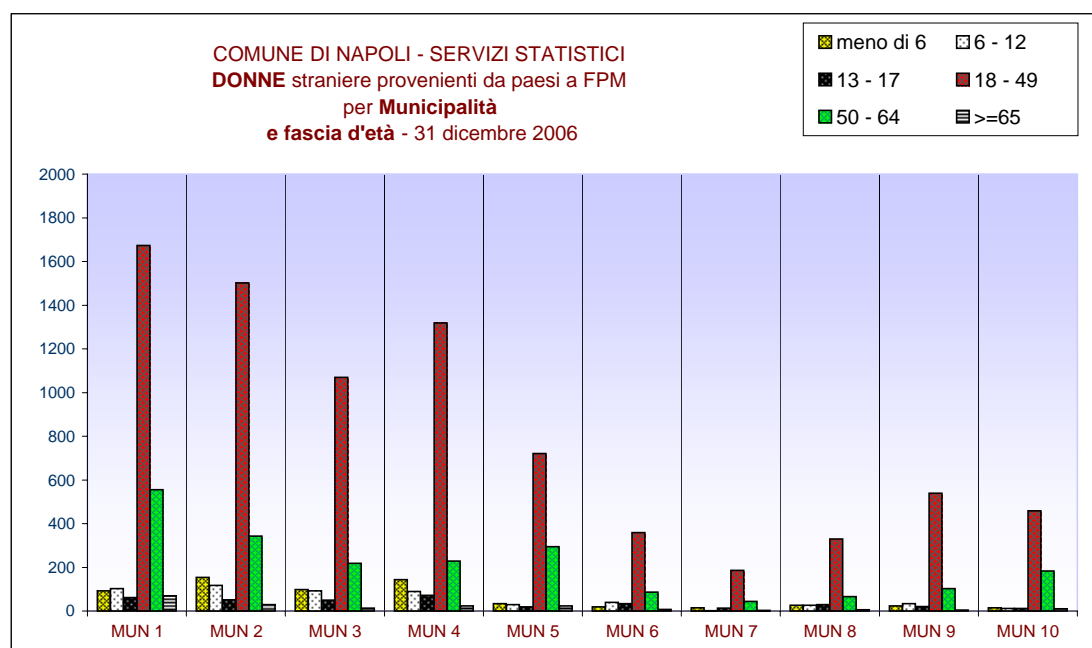
COMUNE DI NAPOLI - SERVIZI STATISTICI
Stranieri residenti provenienti da paesi a FPM
per Municipalità
e fascia d'età - 31 dicembre 2006



TOTALE											
FASCIA D'ETA'	MUN 1	MUN 2	MUN 3	MUN 4	MUN 5	MUN 6	MUN 7	MUN 8	MUN 9	MUN 10	TOTALE
meno di 6	229	322	223	324	66	40	24	50	53	26	1357
6 - 12	201	255	199	190	55	76	13	52	64	29	1134
13 - 17	107	148	95	140	40	55	23	56	48	33	745
18 - 49	2499	2815	1890	2840	988	618	273	573	809	650	13955
50 - 64	747	585	352	413	361	130	56	95	153	223	3115
>=65	90	56	22	43	32	12	7	10	10	21	303
TOTALE	3873	4181	2781	3950	1542	931	396	836	1137	982	20609

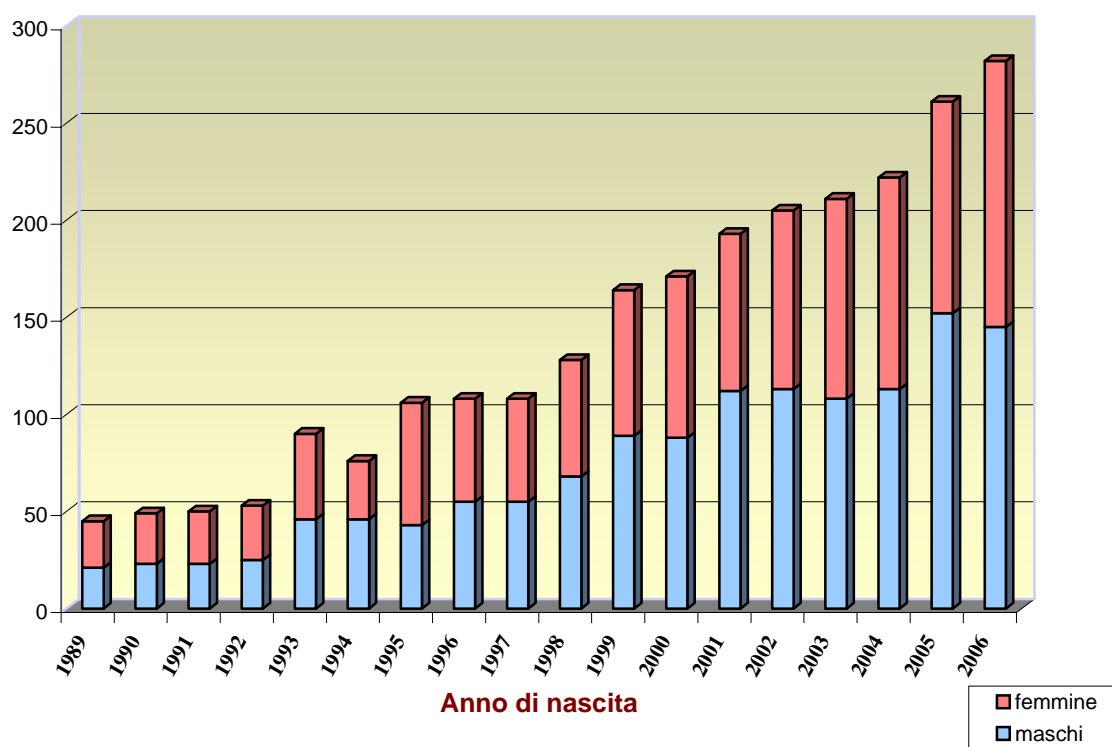


MASCHI											
FASCIA D'ETA'	MUN 1	MUN 2	MUN 3	MUN 4	MUN 5	MUN 6	MUN 7	MUN 8	MUN 9	MUN 10	TOTALE
meno di 6	136	168	125	180	32	21	9	23	29	11	734
6 - 12	98	138	106	101	26	37	11	26	31	18	592
13 - 17	45	96	45	68	21	22	10	26	27	21	381
18 - 49	826	1313	820	1522	267	259	87	244	270	192	5800
50 - 64	191	242	133	185	67	44	12	29	50	40	993
>=65	21	27	9	19	8	5	4	4	5	11	113
TOTALE	1317	1984	1238	2075	421	388	133	352	412	293	8613



DONNE											
FASCIA D'ETA'	MUN 1	MUN 2	MUN 3	MUN 4	MUN 5	MUN 6	MUN 7	MUN 8	MUN 9	MUN 10	TOTALE
meno di 6	93	154	98	144	34	19	15	27	24	15	623
6 - 12	103	117	93	89	29	39	2	26	33	11	542
13 - 17	62	52	50	72	19	33	13	30	21	12	364
18 - 49	1673	1502	1070	1318	721	359	186	329	539	458	8155
50 - 64	556	343	219	228	294	86	44	66	103	183	2122
>=65	69	29	13	24	24	7	3	6	5	10	190
TOTALE	2556	2197	1543	1875	1121	543	263	484	725	689	11996

Comune di Napoli - Servizi Statistici
Seconde generazioni a Napoli per anno di nascita
Anno 2006



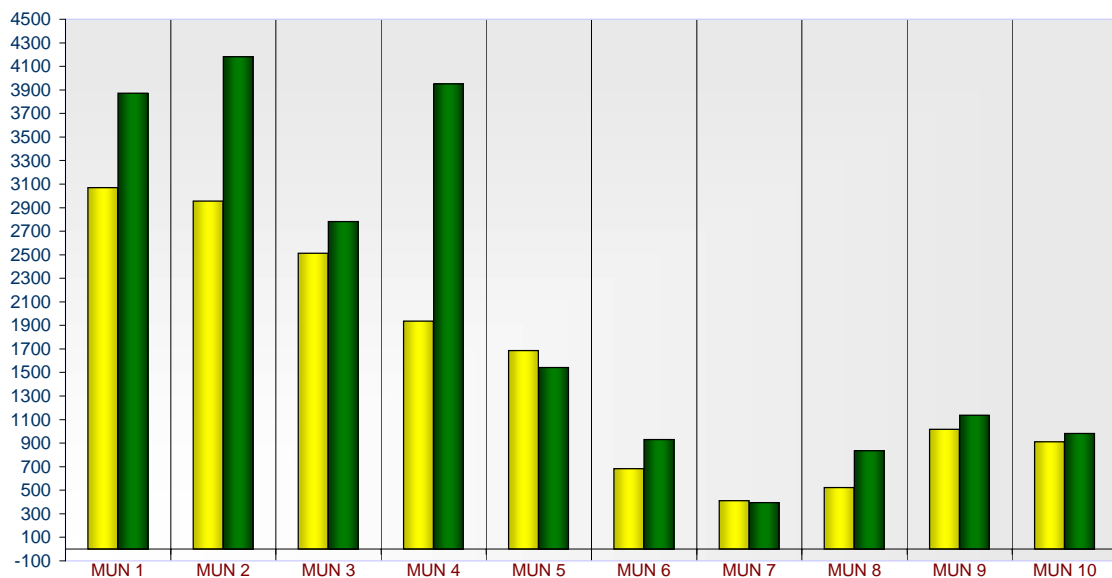
anno di nascita	maschi	femmine	totale
1989	21	24	45
1990	23	26	49
1991	23	27	50
1992	25	28	53
1993	46	44	90
1994	46	30	76
1995	43	63	106
1996	55	53	108
1997	55	53	108
1998	68	60	128
1999	89	75	164
2000	88	83	171
2001	112	81	193
2002	113	92	205
2003	108	103	211
2004	113	109	222
2005	152	109	261
2006	145	137	282
Totale	1325	1197	2522

<p style="text-align: center;">COMUNE DI NAPOLI SERVIZI STATISTICI</p> <p style="text-align: center;">STRANIERI PROVENIENTI DA PAESI A FORTE PRESSIONE MIGRATORIA</p> <p style="text-align: center;">RESIDENTI NELLA CITTA' DI NAPOLI</p> <p style="text-align: center;">prime 5 nazioni di provenienza presenti in ciascuna Municipalità – 31 dicembre 2006</p>										
NAZIONE DI PROVENIENZA	MUN 1	MUN 2	MUN 3	MUN 4	MUN 5	MUN 6	MUN 7	MUN 8	MUN 9	MUN 10
ALBANIA						265				
ALGERIA			62							
CAPO VERDE	409	166	128		52				54	
CINA		386		1095		27				
COSTA D'AVORIO						37				
FILIPPINE	654	344			53				72	69
GIORDANIA								27		
JUGOSLAVIA							13	209		
MAROCCO						29				
PERU'	116						13		128	
REP.DOMINICANA			112							40
ROMANIA								26		
SENEGAL				290						
SOMALIA					44					46
SRI LANKA	1286	1301	1317	302	477		21	72	48	68
TUNISIA				207			14			
UCRAINA	689	503	593	584	539	279	210	203	260	338

*Le prime cinque nazioni di provenienza presenti a livello cittadino sono evidenziate in corsivo

CITTA' DI NAPOLI
IMMIGRATI* ISCRITTI AL SSN / STRANIERI RESIDENTI
confronto tra Municipalità
31 DICEMBRE 2006

■ IMM.ISCRITTI AL
SSN
■ STRANIERI
RESIDENTI



	MUN 1	MUN 2	MUN 3	MUN 4	MUN 5	MUN 6	MUN 7	MUN 8	MUN 9	MUN 10	TOTALE
IMM.ISCRITTI AL SSN	3071	2956	2512	1935	1687	683	411	522	1017	912	15706
<i>rango</i>	1	2	3	4	5	8	10	9	6	7	
STRANIERI RESIDENTI	3873	4181	2781	3950	1542	931	396	836	1137	982	20609
<i>rango</i>	3	1	4	2	5	8	10	9	6	7	

* Da paesi a forte pressione migratoria

INDICE

Tav. 1 - Movimento e calcolo della popolazione residente	pg. 3
Tav. 2 - Indicatori demografici	pg. 4
Tav. 3 - Nati per sesso,vitalità e filiazione	pg. 5
Tav. 4 - Nati residenti per classi di età e cittadinanza della madre	pg. 6
Tav. 5 - Nati vivi residenti per Municipalità	pg. 7
Tav. 6 - Morti a Napoli per sesso e classi di età	pg. 8
Tav. 7 - Morti nel Comune di Napoli residenti per sesso, classi di età e Municipalità di residenza in vita - Anno 2006 Maschi	pg. 9
Tav. 7 - Morti nel Comune di Napoli residenti per sesso, classi di età e Municipalità di residenza in vita - Anno 2006 Femmine	pg. 10
Tav. 7 - Morti nel Comune di Napoli residenti per sesso, classi di età e Municipalità di residenza in vita - Anno 2006 TOTALE	pg. 11
Tav. 7a - Morti nel Comune di Napoli residenti per sesso, classi di età e Municipalità di residenza in vita - I° Quadrimestre 2007	pg. 12
Tav. 8 - Morti a Napoli per sesso e gruppi di cause di morte	pg. 13
Tav. 9 - Morti nel Comune di Napoli : Residenti distinti per Municipalità di residenza in vita e gruppi di cause di morte; Non Residenti distinti per gruppi di cause di morte - Anno 2006 Maschi	pg. 14
Tav. 9 - Morti nel Comune di Napoli : Residenti distinti per Municipalità di residenza in vita e gruppi di cause di morte; Non Residenti distinti per gruppi di cause di morte - Anno 2006 Femmine	pg. 15
Tav. 9 - Morti nel Comune di Napoli : Residenti distinti per Municipalità di residenza in vita e gruppi di cause di morte; Non Residenti distinti per gruppi di cause di morte - Anno 2006 Totale	pg. 16
Tav.10 - Morti nel Comune di Napoli : Residenti distinti per Quartiere , Municipalità di residenza in vita e gruppi di cause di morte; Non Residenti distinti per gruppi di cause di morte - Gen.- Apr. 2007 Maschi	pg. 17
Tav.10 - Morti nel Comune di Napoli : Residenti distinti per Quartiere , Municipalità di residenza in vita e gruppi di cause di morte; Non Residenti distinti per gruppi di cause di morte - Gen.- Apr. 2007 Femmine	pg. 18
Tav.10 - Morti nel Comune di Napoli : Residenti distinti per Quartiere , Municipalità di residenza in vita e gruppi di cause di morte; Non Residenti distinti per gruppi di cause di morte - Gen.- Apr. 2007 TOTALE	pg. 19
Tav.11 - Matrimoni celebrati a Napoli per rito	pg. 20
Tav.12 - Matrimoni celebrati a Napoli per cittadinanza degli sposi	pg. 21
Tav.13 - Matrimoni celebrati a Napoli per residenza degli sposi	pg. 22
Tav.13a - Matrimoni celebrati a Napoli per residenza degli sposi	pg. 23
Tav.14 - Iscritti per classi di età	pg. 24
Tav.15 - Cancellati per classi di età	pg. 25
Tav.16 - Iscritti per area geografica di provenienza	pg. 26
Tav.17 - Cancellati per area geografica di destinazione	pg. 27
Tav.18 - Iscritti per Municipalità	pg. 28
Tav.19 - Cancellati per Municipalità	pg. 29

INDICE

Tavole di mortalità

Tav.20 -	Morti nel Comune di Napoli residenti per sesso, classi di età e Municipalità di residenza in vita -Non residenti distinti per età - I° Quadrimestre 2006 Maschi	pg. 33
Tav.21 -	Morti nel Comune di Napoli residenti per sesso, classi di età e Municipalità di residenza in vita -Non residenti distinti per età - II° Quadrimestre 2006 Maschi	pg. 34
Tav.22 -	Morti nel Comune di Napoli residenti per sesso, classi di età e Municipalità di residenza in vita -Non residenti distinti per età - III° Quadrimestre 2006 Maschi	pg. 35
Tav. 23 -	Morti nel Comune di Napoli residenti per sesso, classi di età e Municipalità di residenza in vita -Non residenti distinti per età - I° Quadrimestre 2006 Femmine	pg. 36
Tav. 24 -	Morti nel Comune di Napoli residenti per sesso, classi di età e Municipalità di residenza in vita -Non residenti distinti per età - II° Quadrimestre 2006 Femmine	pg. 37
Tav. 25 -	Morti nel Comune di Napoli residenti per sesso, classi di età e Municipalità di residenza in vita -Non residenti distinti per età - III° Quadrimestre 2006 Femmine	pg. 38
Tav. 26 -	Morti nel Comune di Napoli residenti per sesso, classi di età e Municipalità di residenza in vita -Non residenti distinti per età - I° Quadrimestre 2006 Totale	pg. 39
Tav. 27 -	Morti nel Comune di Napoli residenti per sesso, classi di età e Municipalità di residenza in vita -Non residenti distinti per età - II° Quadrimestre 2006 Totale	pg. 40
Tav. 28 -	Morti nel Comune di Napoli residenti per sesso, classi di età e Municipalità di residenza in vita -Non residenti distinti per età - III° Quadrimestre 2006 Totale	pg. 41
Tav. 29 -	Morti nel Comune di Napoli residenti per sesso, classi di età e Municipalità di residenza in vita -Non residenti distinti per età - Anno 2006 Maschi	pg. 42
Tav. 30 -	Morti nel Comune di Napoli residenti per sesso, classi di età e Municipalità di residenza in vita -Non residenti distinti per età - Anno 2006 Femmine	pg. 43
Tav.31 -	Morti nel Comune di Napoli residenti per sesso, classi di età e Municipalità di residenza in vita -Non residenti distinti per età - Anno 2006 Totale	pg. 44
Tav.32 -	Morti nel Comune di Napoli : Residenti distinti per Quartiere , Municipalità di residenza in vita e gruppi di cause di morte; Non Residenti distinti per gruppi di cause di morte - Anno 2006 Maschi	pg. 45
Tav.33 -	Morti nel Comune di Napoli : Residenti distinti per Quartiere , Municipalità di residenza in vita e gruppi di cause di morte; Non Residenti distinti per gruppi di cause di morte - Anno 2006 Femmine	pg. 46
Tav.34 -	Morti nel Comune di Napoli : Residenti distinti per Quartiere , Municipalità di residenza in vita e gruppi di cause di morte; Non Residenti distinti per gruppi di cause di morte - Anno 2006 Totale	pg. 47
Tav.35 -	Morti nel Comune di Napoli : Residenti distinti per Quartiere , Municipalità di residenza in vita e gruppi di cause di morte; Non Residenti distinti per gruppi di cause di morte - I° Quadrimestre 2006 Maschi	pg. 48
Tav.36 -	Morti nel Comune di Napoli : Residenti distinti per Quartiere , Municipalità di residenza in vita e gruppi di cause di morte; Non Residenti distinti per gruppi di cause di morte - II° Quadrimestre 2006 Maschi	pg. 49
Tav.37 -	Morti nel Comune di Napoli : Residenti distinti per Quartiere , Municipalità di residenza in vita e gruppi di cause di morte; Non Residenti distinti per gruppi di cause di morte - III° Quadrimestre 2006 Maschi	pg. 50
Tav.38 -	Morti nel Comune di Napoli : Residenti distinti per Quartiere , Municipalità di residenza in vita e gruppi di cause di morte; Non Residenti distinti per gruppi di cause di morte - I° Quadrimestre 2006 Femmine	pg. 51
Tav.39 -	Morti nel Comune di Napoli : Residenti distinti per Quartiere , Municipalità di residenza in vita e gruppi di cause di morte; Non Residenti distinti per gruppi di cause di morte - II° Quadrimestre 2006 Femmine	pg. 52
Tav.40 -	Morti nel Comune di Napoli : Residenti distinti per Quartiere , Municipalità di residenza in vita e gruppi di cause di morte; Non Residenti distinti per gruppi di cause di morte - III° Quadrimestre 2006 Femmine	pg. 53
Tav.41 -	Morti nel Comune di Napoli : Residenti distinti per Quartiere , Municipalità di residenza in vita e gruppi di cause di morte; Non Residenti distinti per gruppi di cause di morte - I° Quadrimestre 2006 Totale	pg. 54
Tav.42 -	Morti nel Comune di Napoli : Residenti distinti per Quartiere , Municipalità di residenza in vita e gruppi di cause di morte; Non Residenti distinti per gruppi di cause di morte - II° Quadrimestre 2006 Totale	pg. 55
Tav.43 -	Morti nel Comune di Napoli : Residenti distinti per Quartiere , Municipalità di residenza in vita e gruppi di cause di morte; Non Residenti distinti per gruppi di cause di morte - III° Quadrimestre 2006 Totale	pg. 56
	APPENDICE: Popolazione straniera residente a Napoli - Anno 2006	pg. 57